

#### Grundausrüstung:

- Maschinenrahmen in verwindungssteifer Schweißkonstruktion, aus dickwandigen Stahlrohren mit bearbeiteten Lauf- und Führungsflächen
- Standardbreiten: 3.000, 3.500, 4.000, 4.500, 5.000 mm
- Standardhöhen: 2.000, 2.300, 2.450, 2.600, 2.750, 3.000 mm
- Widerlagertiefe umlaufend 100 mm
- massiver linksseitiger Anschlag mit bearbeiteter, leimabweisend belegter Anlagefläche
- 2 kugelgelagerte Vertikaldruckbalken mit aufgeschweißtem Führungsprofil und fix angeschweißtem unteren Widerlager für dauerhafte Präzision, 500 mm Auflageerhöhung zur ergonomischen Platzierung kleinerer Bauteile
- doppeltwirkende Vertikalpresszylinder im 50 mm Raster höhenverstellbar, 120 mm Hub, Selbstarretierung durch federbelasteten Verriegelungsbolzen, Gegengewicht für kinderleichte Höhenverstellung, Verlängerungsstab für große Werkstückhöhen, Druckplatten mit leimabweisendem Kunststoff belegt
- rechtsseitiger, mehrfach kugelgelagerter Wagen, mittels Zentralverriegelung im 50 mm Raster einfach an die Werkstückbreite anpassbar, 2 doppeltwirkende Querdruckzylinder mit Gegengewicht und Klemmschraube zur stufenlosen und einfachen Anpassung an die Werkstückhöhe
- zentrales Steuerpult mit feinfühligem Handhebelventilen für vertikalen bzw. horizontalen Steuerkreis, links am Rahmen angebracht, mit integriertem Druckregelventil und Hauptschalter
- Kompakthydraulikaggregat mit Druckbegrenzungsventil

#### Zubehör, Sonderausstattung:

- individuelle Arbeitsbreiten bzw. -höhen, Widerlagertiefen
- zusätzliche Vertikaldruckbalken bzw. Querdruckzylinder
- Einzeldruckregelung für mittlere Vertikal- und/oder Querzylinder zum Verpressen von Setzhölzern, Kämpfern, Sprossen, etc.
- individuelle Gestaltung der Steuerkreise
- vertikaler Zylinderhub 200 mm
- horizontale Kleinmaßzulagen zur Verpressung kleiner Bauteile
- aufsteckbare Pendeldruckplatten für schräge Bauteile, inkl. Kolbenstangenführung und Druckbalkenarretierung
- aufsteckbare Doppelpendeldruckplatte für Dreieck-/Studiofenster
- Zusatzelemente zur Verpressung von Korpusen
- spindelgetriebene oder handhydraulische Niederhaltereinrichtung zum Einhängen
- über die gesamte Arbeitslänge verfahrbare Niederhaltereinrichtung, optional mit Parkraum
- Konterprofilrüstung zum Verpressen von außenprofilierten Rahmen
- frei bewegliches Bedienpult, elektrische Ventile mit Drucktastersteuerung

#### Technische Daten:

- Hydraulikaggregat: 3 kW, 400 V, 6A, Tankinhalt ca. 6 ltr.
- Druckregelbereich: 20 – 125 bar

#### Rahmenpresse T 35:

- ver. Presszylinder: ø 60 mm, 550 – 3.500 kg
- hor. Presszylinder: ø 40 mm, 250 – 1.600 kg

#### Aufstellmaße:

- Länge: Arbeitsbreite + 1.100 mm
- Höhe: Arbeitshöhe + 500 mm (Zylinderhub 120 mm)
- Tiefe: ca. 1.000 mm

#### Rahmenpresse RP 2000:

- ver. Presszylinder: ø 50 mm, 400 – 2.400 kg
- hor. Presszylinder: ø 40 mm, 250 – 1.600 kg

#### Aufstellmaße:

- Länge: Arbeitsbreite + 950 mm
- Höhe: Arbeitshöhe + 500 mm (Zylinderhub 120 mm)
- Tiefe: ca. 900 mm

#### Basic configuration:

- machine frame in warp resistant welded construction, made of thick-walled steel profiles with machined bearing surfaces
- standard widths: 3.000, 3.500, 4.000, 4.500, 5.000 mm
- standard heights: 2.000, 2.300, 2.450, 2.600, 2.750, 3.000 mm
- abutment depth 100 mm
- left handed continuous machined abutment, with glue repellent coating
- 2 ball bearing mounted vertical press beams with welded guide profile and solidly welded bottom abutment for durable precision, 500 mm flexible supports for ergonomic insertion of small work pieces
- double acting vertical press cylinders, adjustable in 50 mm hole matrix, 120 mm stroke, self-locking by spring-loaded locking bolt, counter weight for easy height adjustment, extension rod for large heights, press plates covered with easy to clean plastic plates
- right handed, ball bearing mounted carriage with central one hand locking system, adjustable in 50 mm hole matrix, 2 double acting horizontal press cylinders with counterweight and clamp screw for continuous and easy height adjustment
- central control panel with sensitive hand lever valves for vertical and horizontal press circuit, fixed to the left machine foot, with integrated press control valve and main switch
- compact hydraulic power unit with pressure limitation valve

#### Accessories, special equipment:

- individual working widths and heights, abutment depths
- additional vertical press beams and/or lateral press cylinders
- individual pressure regulation for central press beams and lateral press cylinders for pressing of imposts, mullions, glazing bars, etc.
- individual layout for hydraulic circuits
- vertical press cylinders 200 mm stroke
- horizontal small frame accessories set
- attachable pendular plates for inclined work pieces, incl. additional piston rod guide
- attachable double pendular plate for triangular frames
- accessories supports for pressing carcasses
- spindle or manual hydraulic operated, attachable side clamps
- fixed side clamps movable over full machine width, incl. optional parking space
- counter profile equipment for pressing outside profiled frames
- mobile control panel, electric valves with push button operation

#### Technical data:

- hydraulic unit: 3 kW, 400 V, 6A, tank capacity app. 6 ltr.
- pressure adjustment range: 20 – 125 bar

#### Frame clamp T 35:

- ver. press cylinder: ø 60 mm, 550 – 3.500 kg
- hor. press cylinder: ø 40 mm, 250 – 1.600 kg

#### Overall dimension:

- length: working width + 1.100 mm
- height: working height + 500 mm (stroke 120 mm)
- depth: app. 1.000 mm

#### Frame clamp RP 2000:

- ver. press cylinder: ø 50 mm, 400 – 2.400 kg
- hor. press cylinder: ø 40 mm, 250 – 1.600 kg

#### Overall dimension:

- length: working width + 950 mm
- height: working height + 500 mm (stroke 120 mm)
- depth: app. 900 mm



**Rahmenpresse T 35 / RP 2000**  
**Frame Press T 35 / RP 2000**

**S+S Maschinenbau GmbH**

Bachackerweg 3 • 93055 Regensburg-Irl

Telefon: +49 (0) 9401/7784 • Fax: +49 (0) 9401/8 03 23

Email: [info@s-s-pressen.de](mailto:info@s-s-pressen.de) • Homepage: [www.s-s-pressen.de](http://www.s-s-pressen.de)

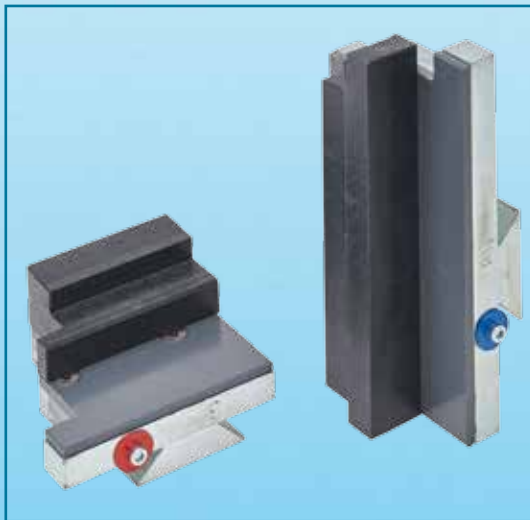


# Rahmenpresse T 35

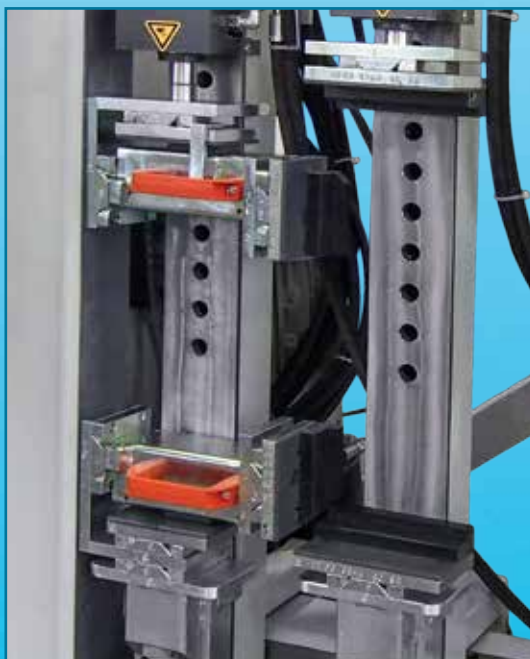
## Frame Press T 35



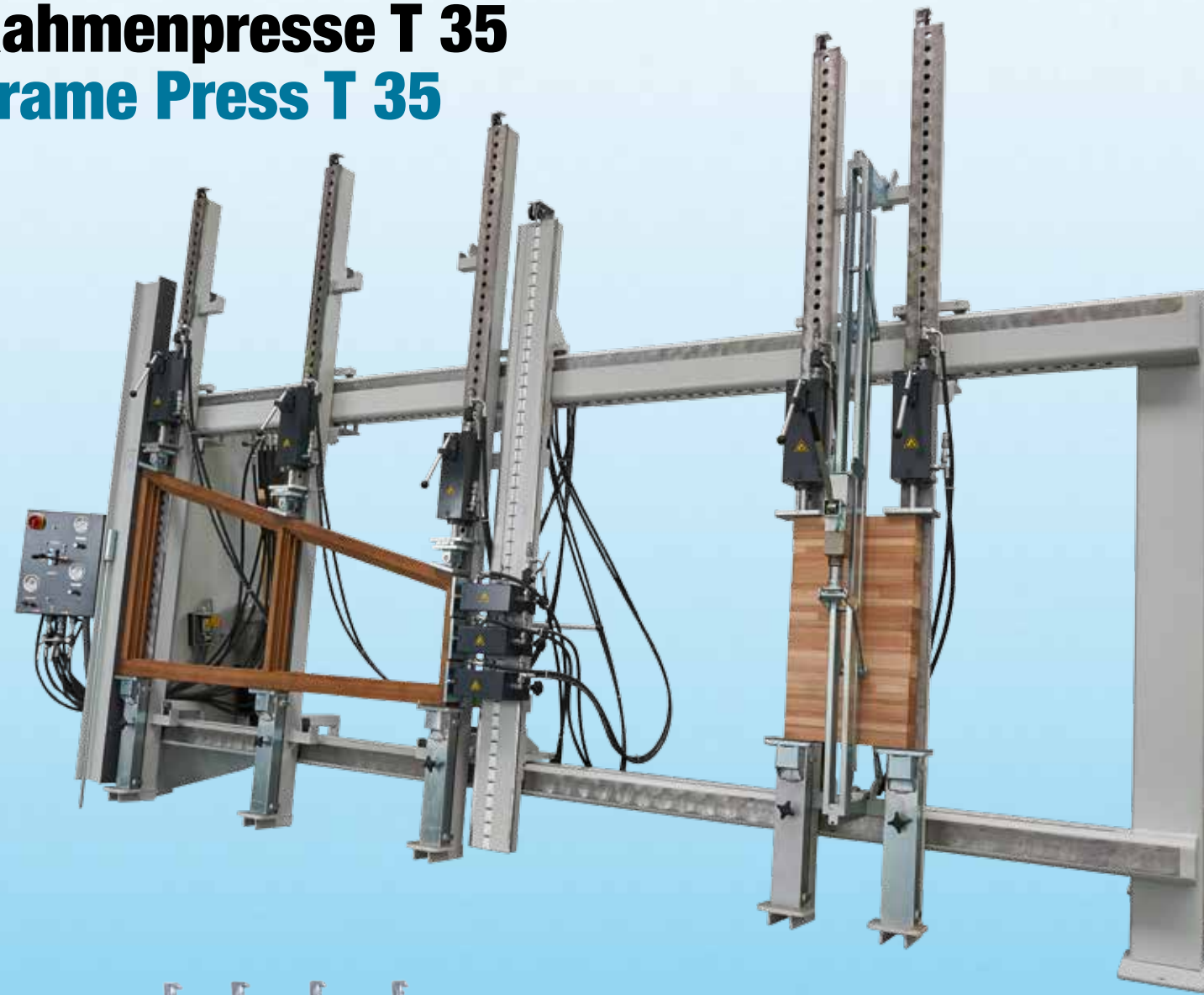
Konterprofilaustrüstung zum Verpressen außenprofilierter Rahmen  
Counter profile equipment for pressing outside profiled frames



Schnellwechselbare Konterprofilzulagen umlaufend und Stulp  
Quickly changeable counter profile sets for outside profiled frames



Breitenausgleichszulage für die Verpressung kleinster Rahmen  
Small size accessory set for production of smallest frames



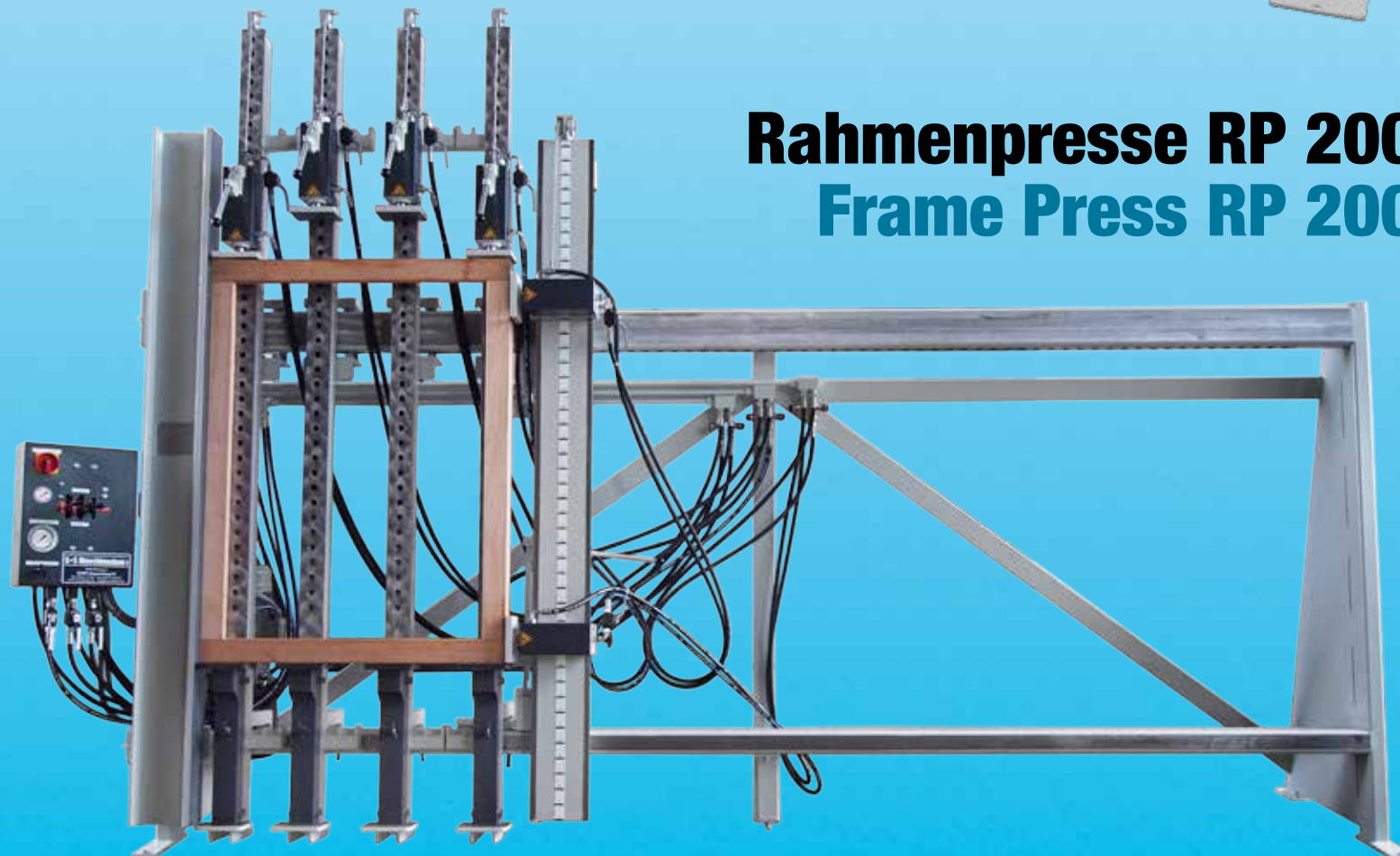
Zulagen für die Verpressung von Korpusen  
Accessory supports for pressing carcasses



Niederhalter-Einrichtung mit handhydraulischer, durchgehender Anpressleiste  
Side clamp with manual hydraulic cylinder and continuous press bar

# Rahmenpresse RP 2000

## Frame Press RP 2000



Einfache Höhenverstellung mittels Verlängerungsstab und Selbstarretierung  
Easy height adjustment by extension rod and self locking