

Rahmenpresse Bavaria · Frame Press Bavaria

Das Funktionsprinzip der Rahmenpresse Bavaria:

Genial Einfach – Einfach Genial

Vorteile der Rahmenpresse Bavaria:

Minimale Rüstzeiten, da Maßverstellung und Pressen in einem Arbeitsgang erfolgen.

Rechtwinklige Pressecken mit integrierten Querdruckzylindern verhindern Kollisionen von separatem Vertikal- und Horizontalzylinder

4 bequeme Einlegehöhen durch schnell und leicht verstellbare Widerlager

Pressen im Hand- oder Automatikbetrieb mittels Tiptaster

Neuartige Spitz- und Schrägfensterverpressung (Option)

5 individuell vorprogrammierbare Druckstufen für optimale Presseergebnisse, v. a. für die variantenreiche Produktion (Option)

Schnell und einfach wechselbare Konterprofilzylinder für ein optimales Verpressen von aussenprofilierten Rahmen (Option)

Breitenverstellung wahlweise manuell über 50 mm Lochraster oder motorisch mit Tiptaster und Digitalanzeige (Option)

Technische Daten /technical data:

Betriebsdruck / operating pressure:

Pressdruck / pressure:

Arbeitsbreiten / working width:

Arbeitshöhen / working height:

Baubreite / overall width:

Bauhöhe / overall height:

Tiefe / overall depth:

The functional principle of the frame press Bavaria:

As brilliant as it is simple

Features of the frame press Bavaria:

minimised set-up time, size changes and press cycle are the same work process

rectangular press corners with integrated horizontal cylinders prevent collisions between separate vertical and horizontal cylinders

easy and fast adjustable lower supports for 4 ergonomic insertion positions

manual or automatic press cycles via inching buttons

newly designed accessories for pressing of slanted and pointed frames (optional)

5 separately programmable pressure settings for optimised press results, especially for a versatile production (optional)

quickly changeable counter profil sets to optimise press results for outside profiled frames (optional)

width adjustment either manual by 50 mm hole matrix or motor-driven with inching button and digital scale (optional)

max. 120 bar

200 – 2.000 kg

3.000/3.500/4.000/4.500/5.000 mm

2.000/2.300/2.450/2.600/2.750/3.000 mm

Arbeitsbreite (working width) + 1.000 mm

Arbeitshöhe (working height) + 500 mm

1.000 -1.200 mm

Konstruktionsänderung vorbehalten /design and dimensions subject to modifications



Maschinen für die
Holzbearbeitung

S + S Maschinenbau GmbH

Holzbearbeitungsmaschinen

Bachackerweg 3 • 93055 Regensburg-Irl

Telefon: ++49 (0) 9401/7784 Fax: ++49 (0) 9401/8 03 23

Email: info@s-s-pressen.de Homepage: www.s-s-pressen.de

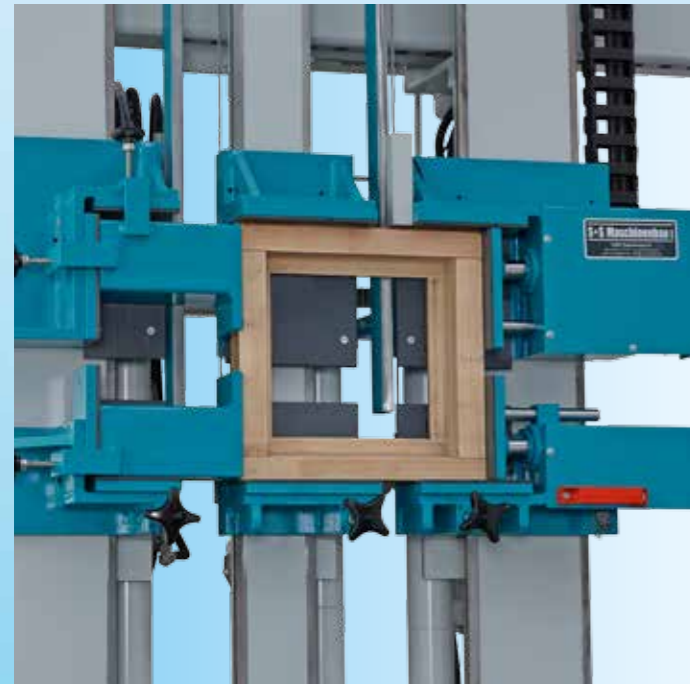
Rahmenpresse Bavaria · Frame Press Bavaria

Rahmenpresse Bavaria

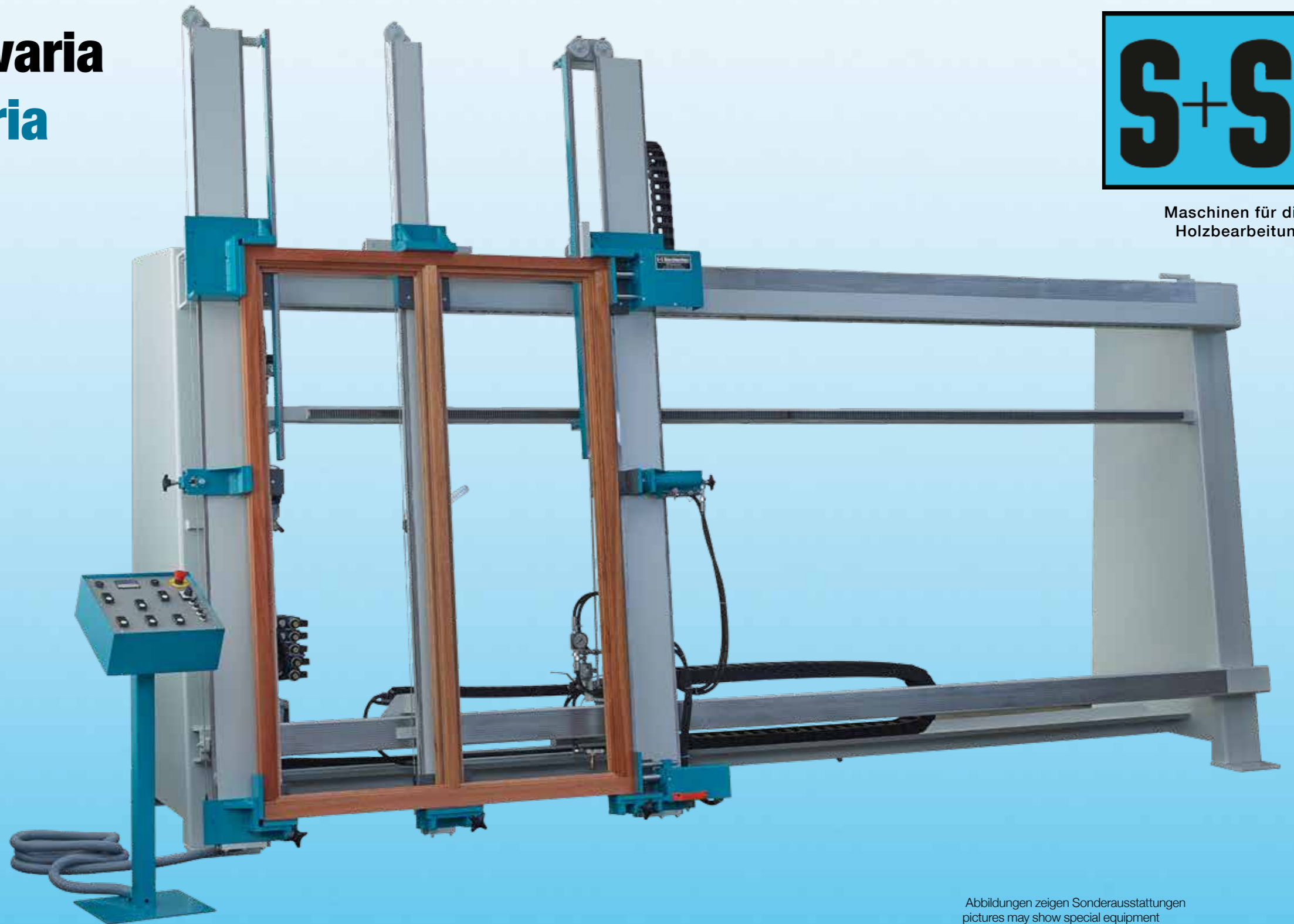
Frame Press Bavaria



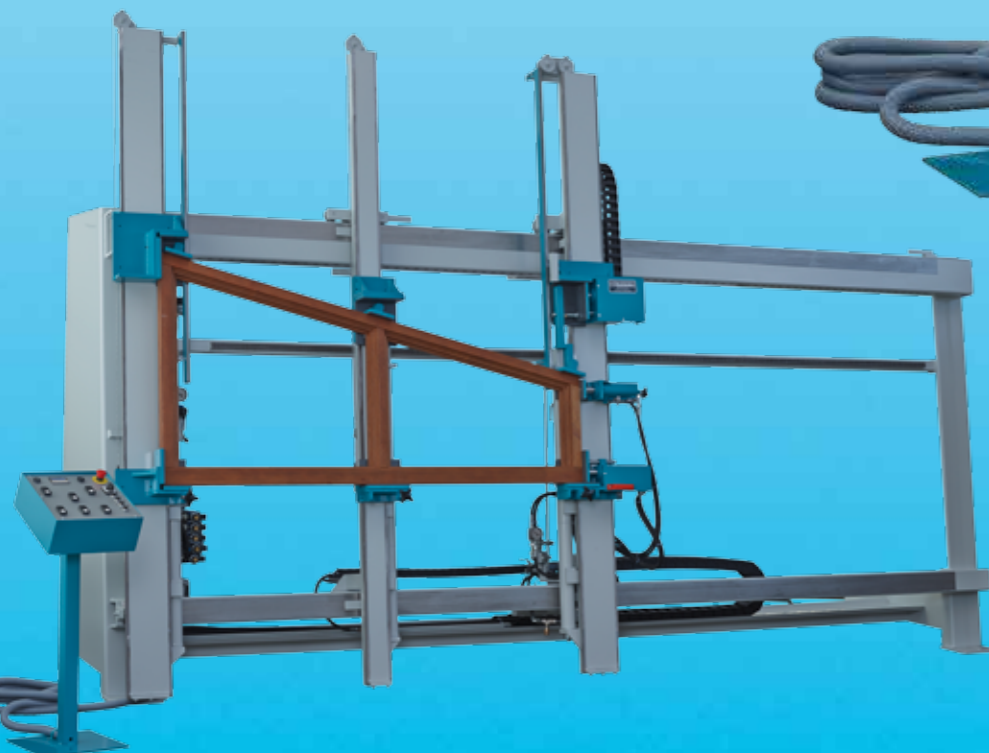
Maschinen für die
Holzbearbeitung



KLeinstmaßzulagen
accessories kit for minimum sizes



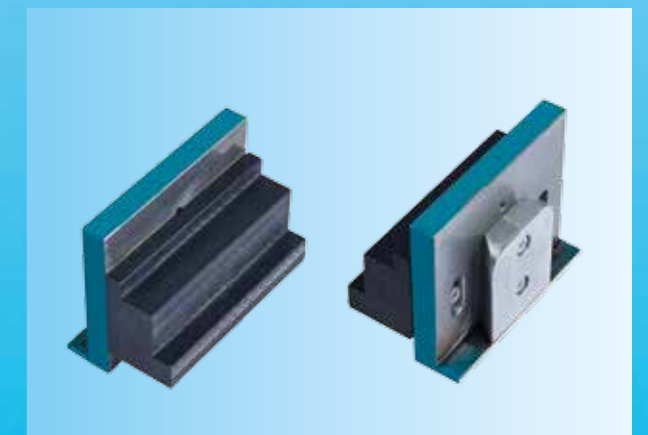
Abbildungen zeigen Sonderausstattungen
pictures may show special equipment



frei positionierbares Bedienfeld
freely positionable control panel



Spitzenfensterausüstung
accessories kit for pointed frames



schnellwechselbare Konterprofilzulagen
quickly changeable counterprofil sets for outside profiled frames