

IV78 Holzfenster

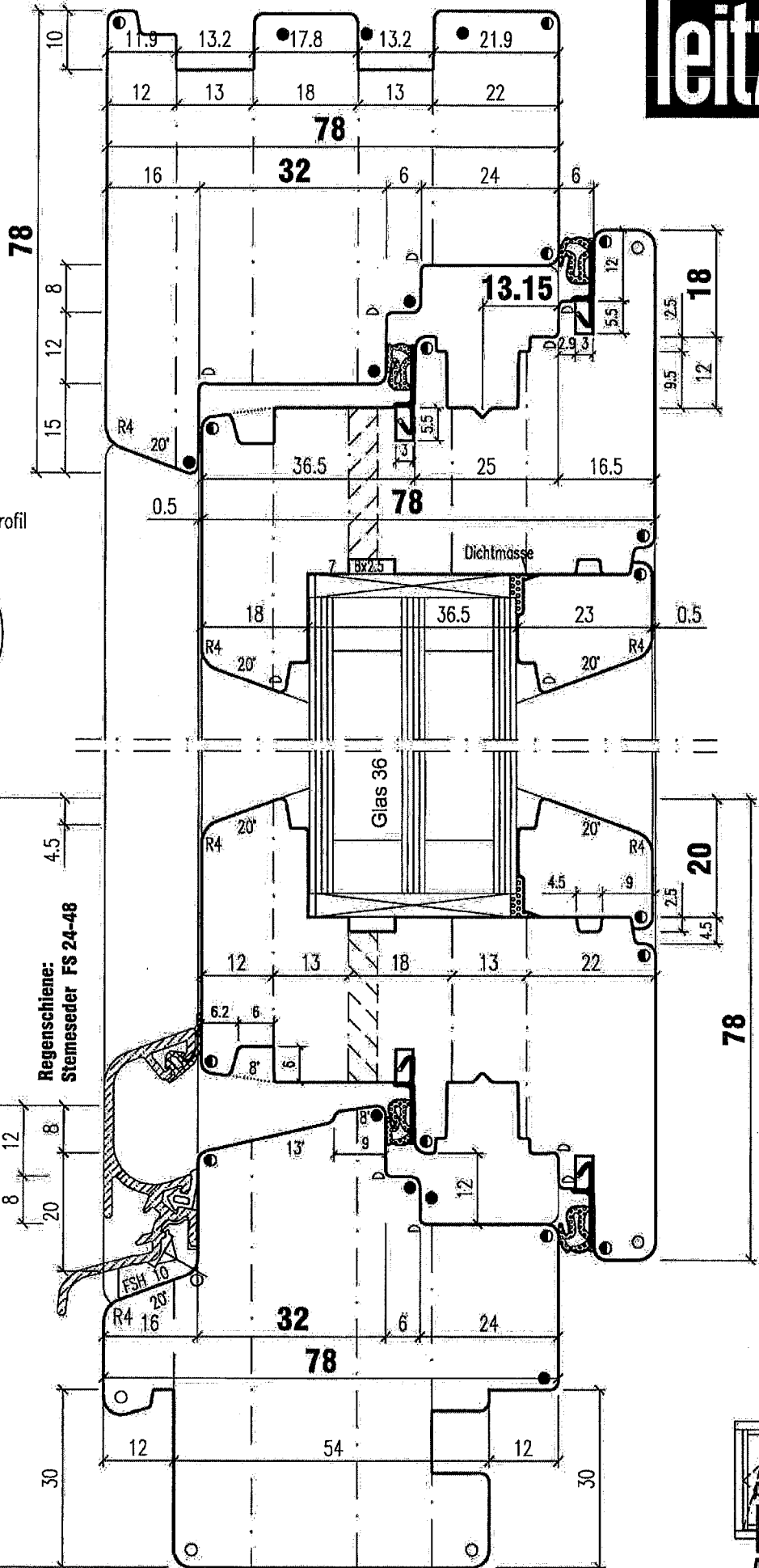
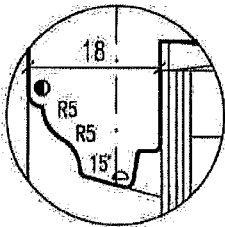
Vertikalschnitt



Achsmaß: 13.15mm
S+Z Gleichteilung (2fach)
Schienenfalz: 32mm

Falz- + Ü-Dichtung gleich

Glasnackenvariante: S-Profil



Regenschiene:
Gutmann Spree 24 OF

BUG AP16.23

Regenschiene:
Stemeseder FS 24-48

130

78

- ▲ 0.5x45°
- △ R 1.0
- R 1.5
- R 2.0
- R 3.0

gez. u. gepr. 16.08.2010 BAA
Schutzvermerk DIN 34-1-1 D

L 161506368

PZ01



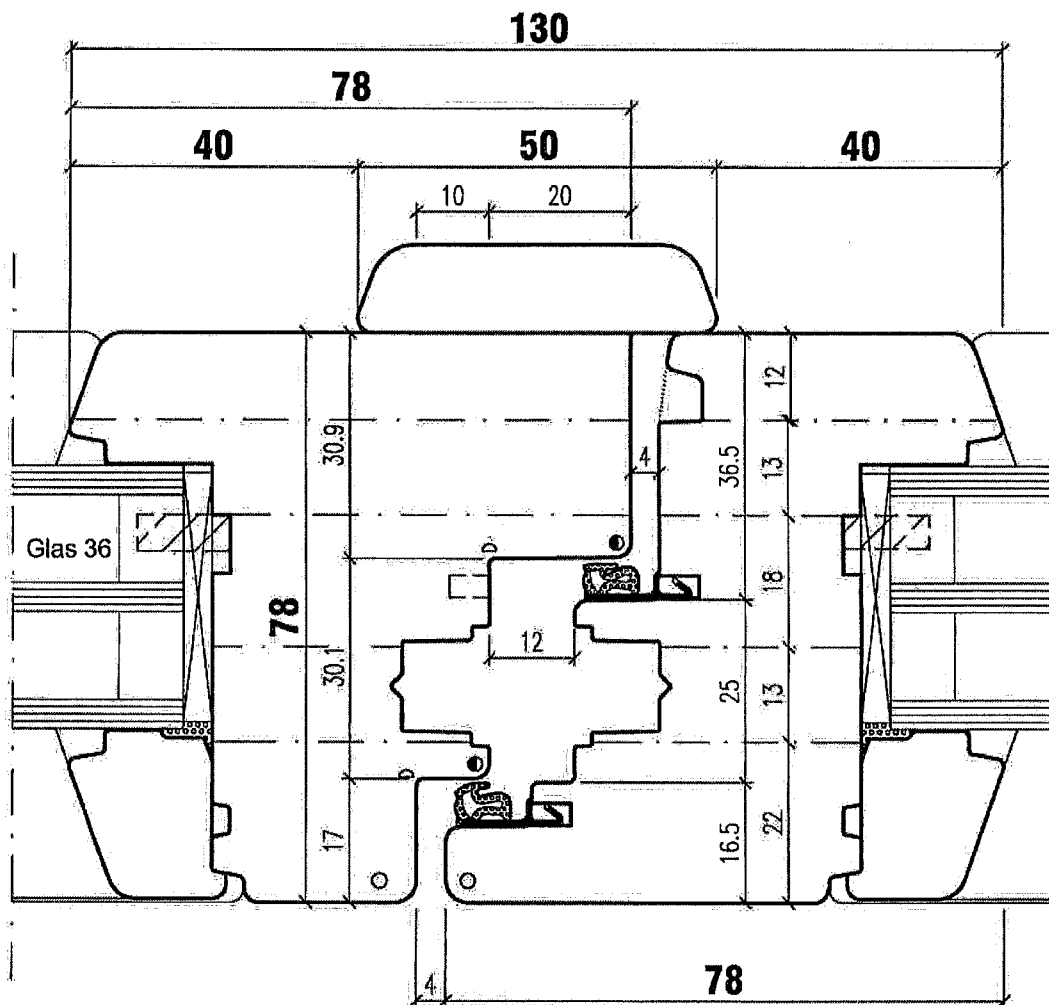
IV78 Holzfenster

Horizontalschnitt

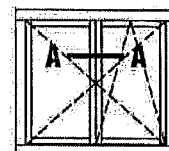
Mittelschluss mit Schlagleiste



Achsmaß: 13.15mm
S+Z Gleichteilung (2fach)
Schienenfalz: 32mm



- ▲ 0.5x45°
- R 1.0
- R 1.5
- R 2.0
- R 3.0



gez. u. gepr. 16.08.2010 BAA
Schutzvermerk DIN 34-1-1 D

L 161506368

PZ02

IV78 Holzfenster

Vertikalschnitt

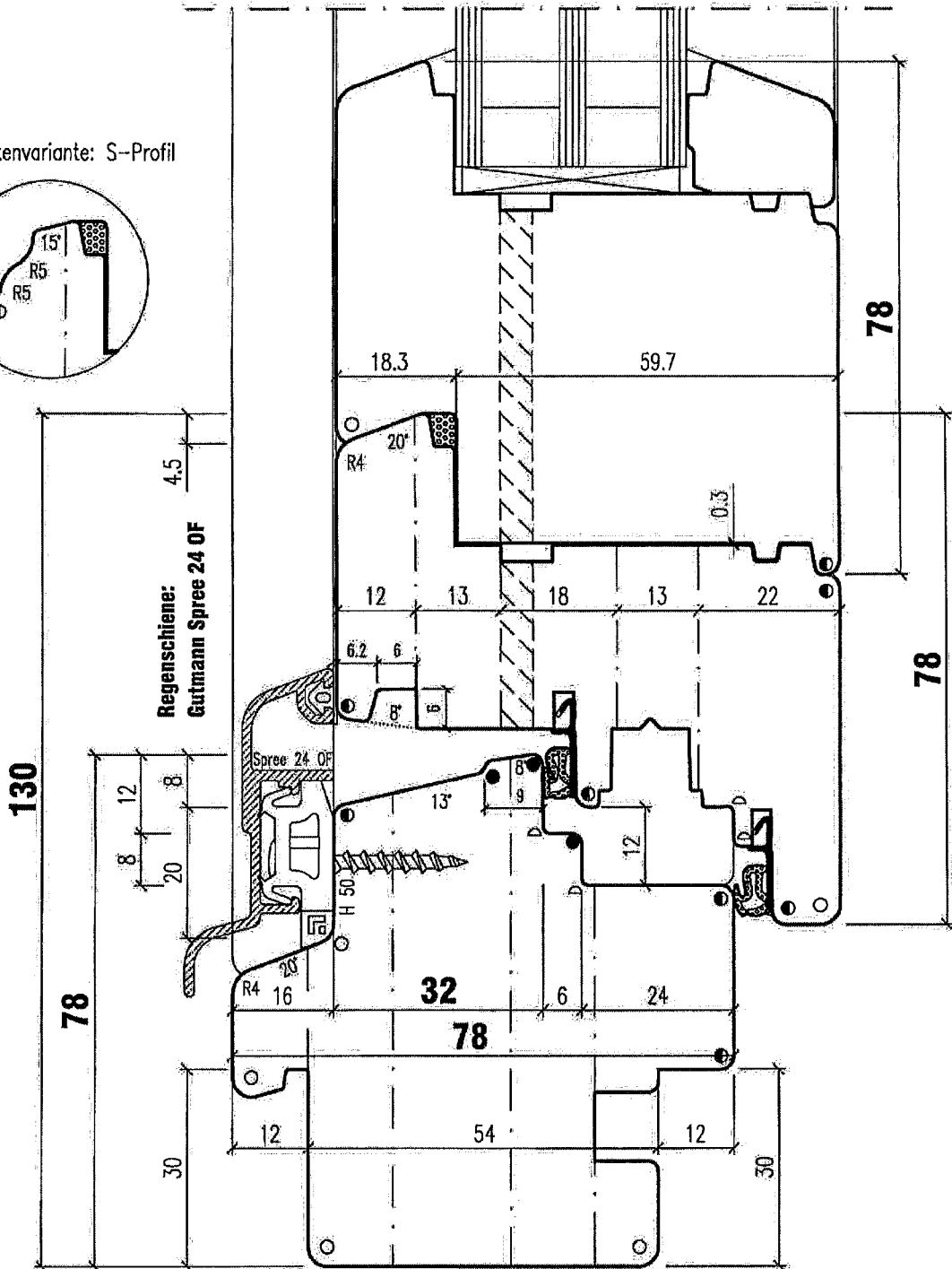
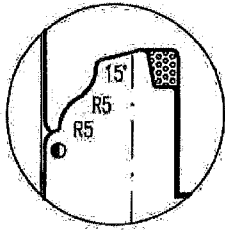
Aufdoppelung

Achsmaß: 13.15mm
 S+Z Gleichteilung (2fach)
 Schienenfalz: 32mm

Falz- + Ü-Dichtung gleich

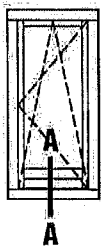


Glasnackenvariante: S-Profil



- ▲ 0.5x45°
- △ R 1.0
- R 1.5
- R 2.0
- R 3.0

gez. u. gepr. 16.08.2010 BAA
 Schutzvermerk DIN 34-1-1 D



L 161505368

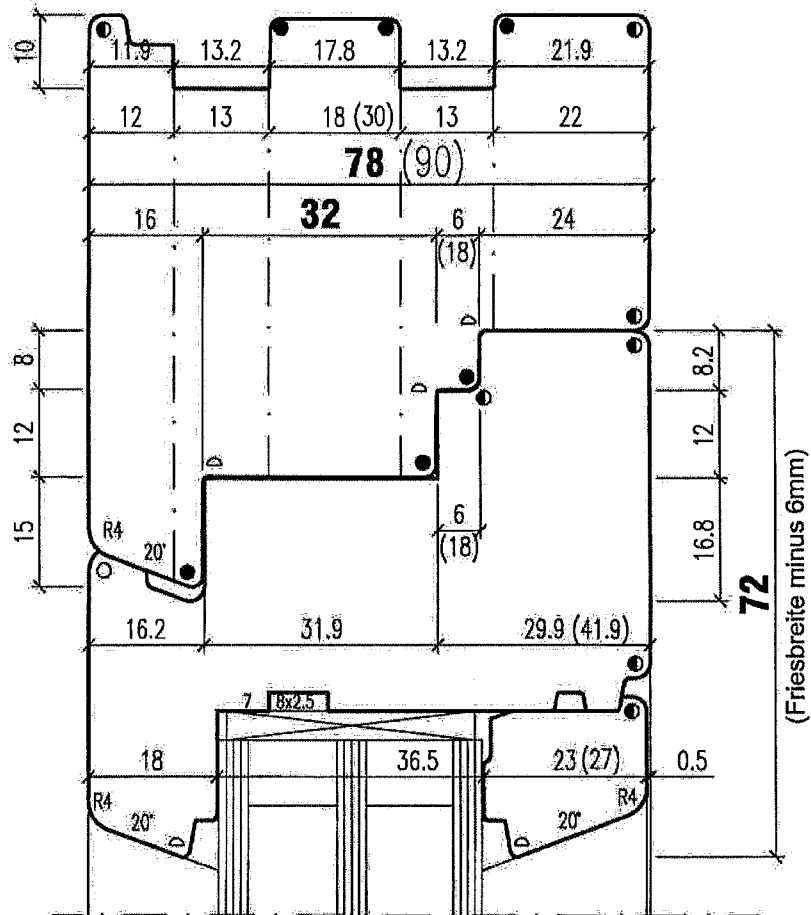
PZ03

IV78/90 Holzfenster

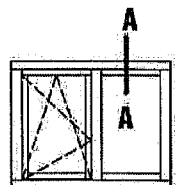
Vertikalschnitt

Rahmenfestverglasung oben

Achsmaß: 13.15mm
S+Z Gleichteilung (2fach)
Schienenfalz: 32mm



- ▲ 0.5x45°
- △ R 1.0
- R 1.5
- R 2.0
- R 3.0



gez. u. gepr. 16.08.2010 BAA
Schutzvermerk DIN 34-1-1 D

L 161506368

PZ04

IV78/90 Holzfenster

Vertikalschnitt

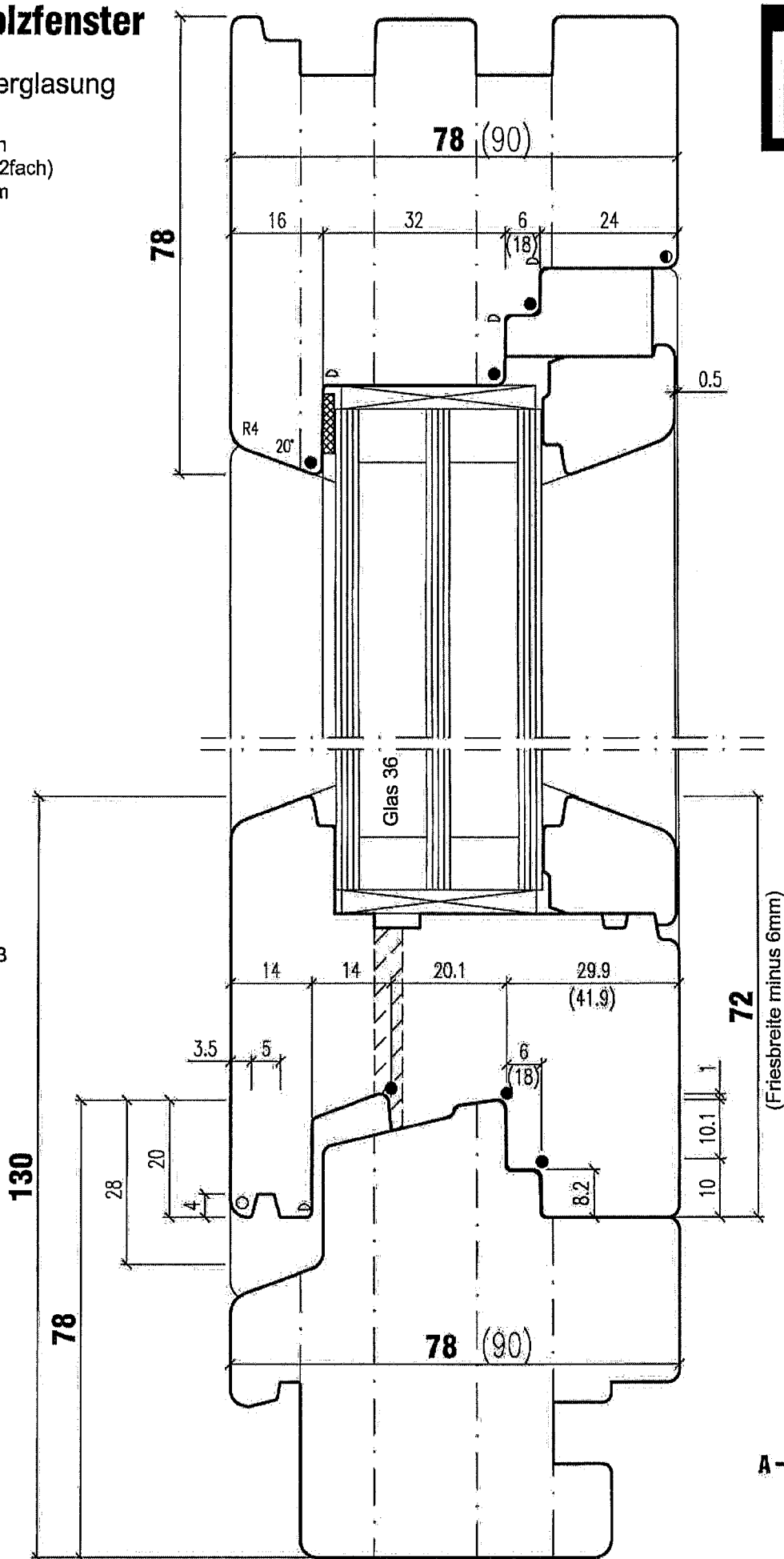
Rahmenfestverglasung

Achsmaß: 13.15mm
S+Z Gleichteilung (2fach)
Schienenfalz: 32mm

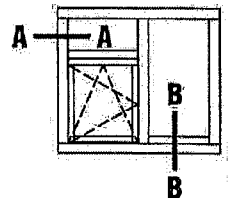


Schnitt A - A

Schnitt B - B



- ▲ 0.5x45°
- △ R 1.0
- R 1.5
- R 2.0
- R 3.0



gez. u. gepr. 16.84.2010 BAA
Schutzvermerk DIN 34-1-1 D

L 161506368

PZ05

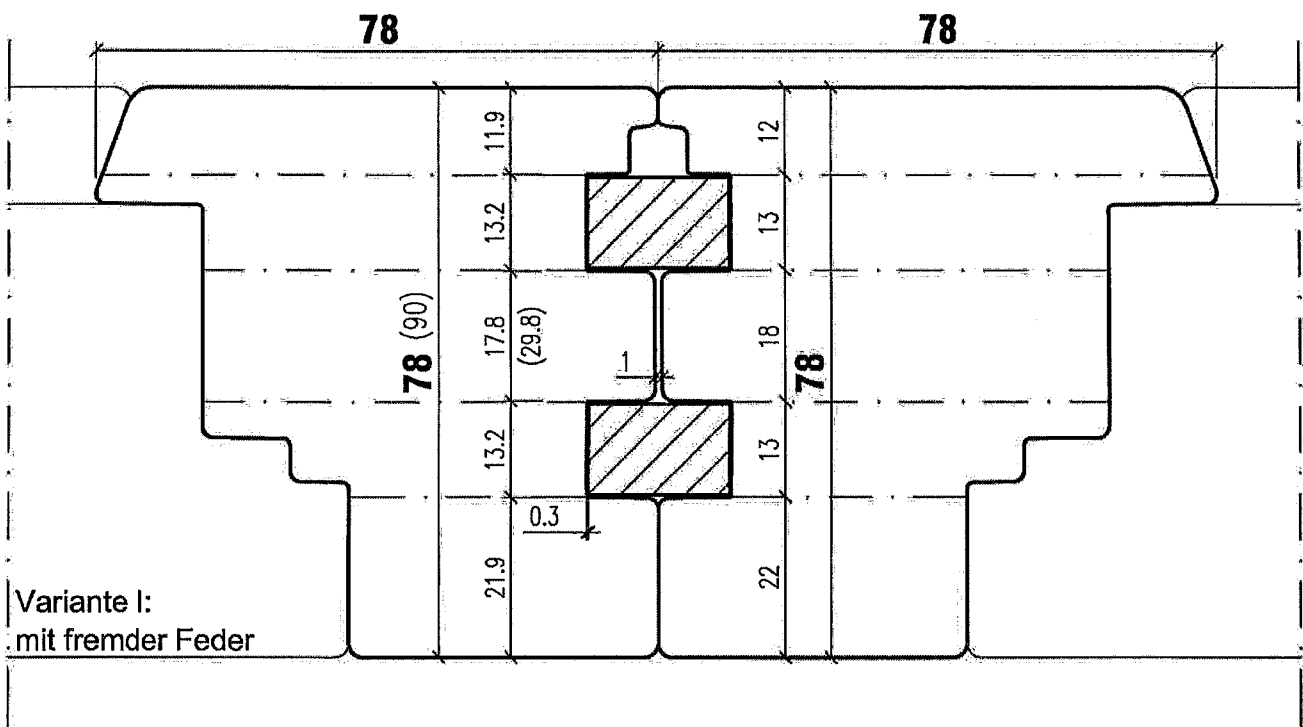
IV78/90 Holzfenster

Vertikalschnitt

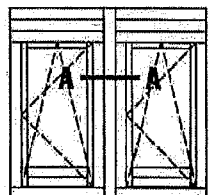
Rahmen Koppelung



Achsmaß: 13.15 mm
S+Z Gleichteilung (2fach)
Schiene falz: 32 mm



- ▲ 0.5x45°
- △ R 1.0
- R 1.5
- R 2.0
- R 3.0



gez. u. gepr. 16.08.2010 BAA
Schutzvermerk DIN 34-1-1 D

L 161506368

PZ06

IV78 Fenstertür mit Bodenschwelle

Vertikalschnitt unten

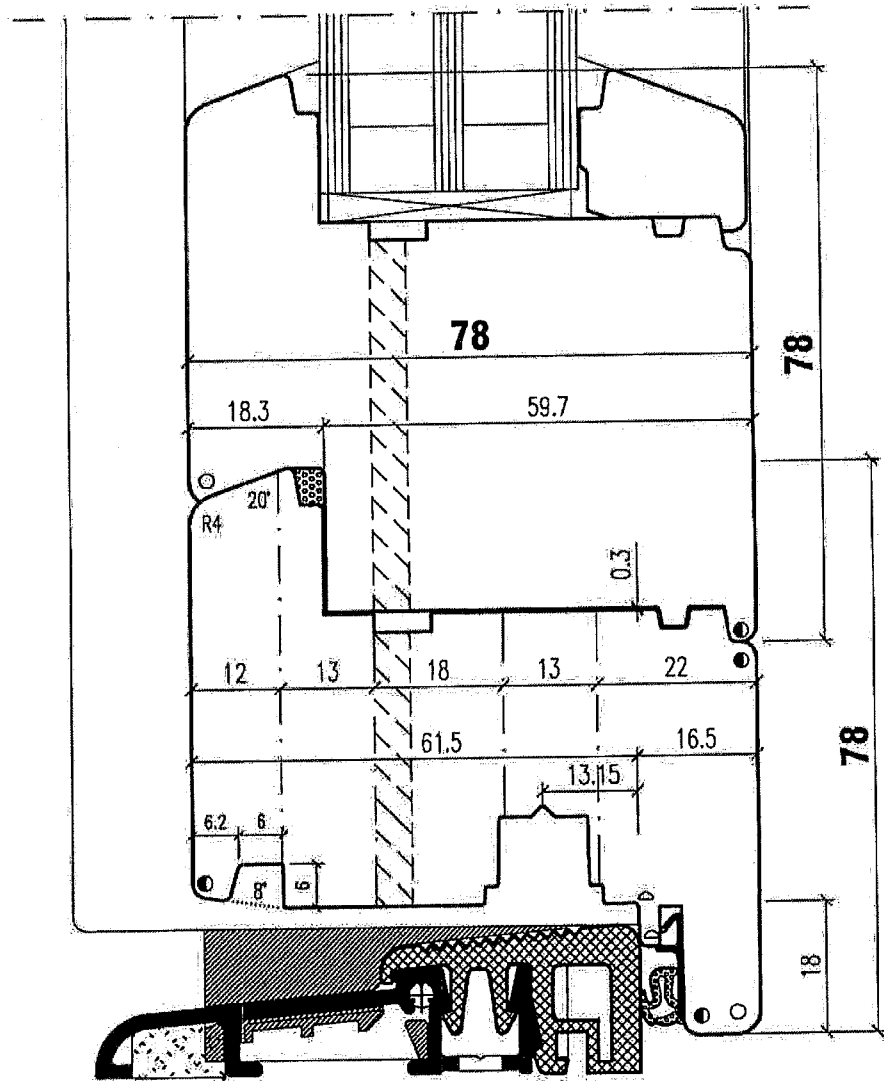
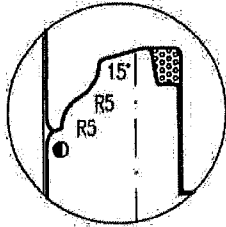
Aufdoppelung

Achsmaß: 13.15mm
 S+Z Gleichteilung (2fach)
 Schienenfalz: 32mm

Falz- + Ü-Dichtung gleich



Glasnackenvariante: S-Profil



Bodenschwelle Gutmann Weser

- ▲ 0.5x45°
- ◌ R 1.0
- R 1.5
- R 2.0
- R 3.0

gez. u. gepr. 07.09.2010 BAA
 Schutzvermerk DIN 34-1-1 D



A

L 161505368

PZ07

IV78/90 Holzfenster

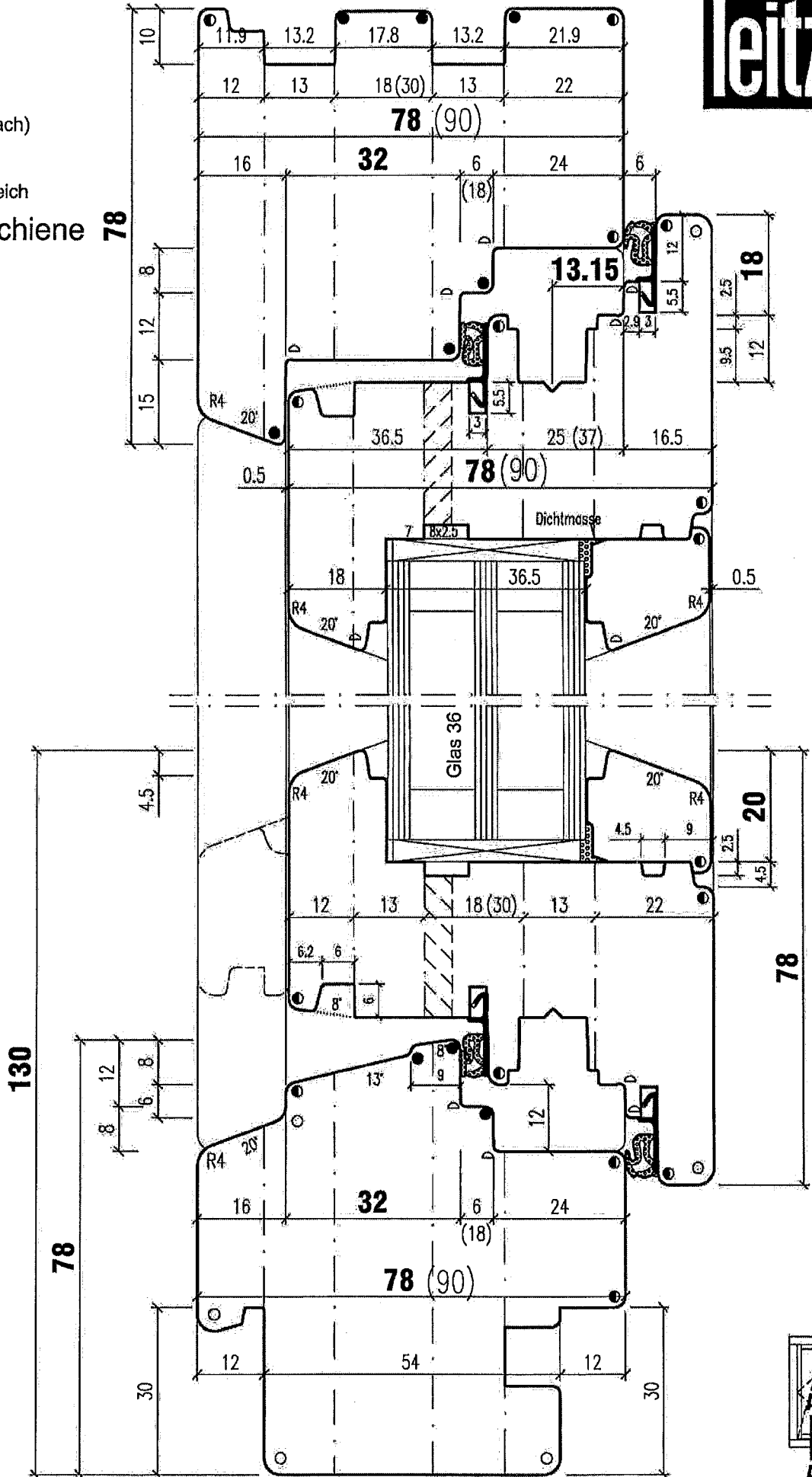
Vertikalschnitt



Achsmaß: 13.15mm
S+Z Gleichteilung (2fach)
Schienenfalz: 32mm

Falz- + Ü-Dichtung gleich

ohne Regenschiene **78**



- ▲ 0.5x45°
- △ R 1.0
- R 1.5
- R 2.0
- R 3.0

gez. u. gepr. 16.08.2010 BAA
Schutzvermerk DIN 34-1-1 D

L 161506368/1 PZ01

IV78/90 Holzfenster

Vertikalschnitt

Rahmenfestverglasung

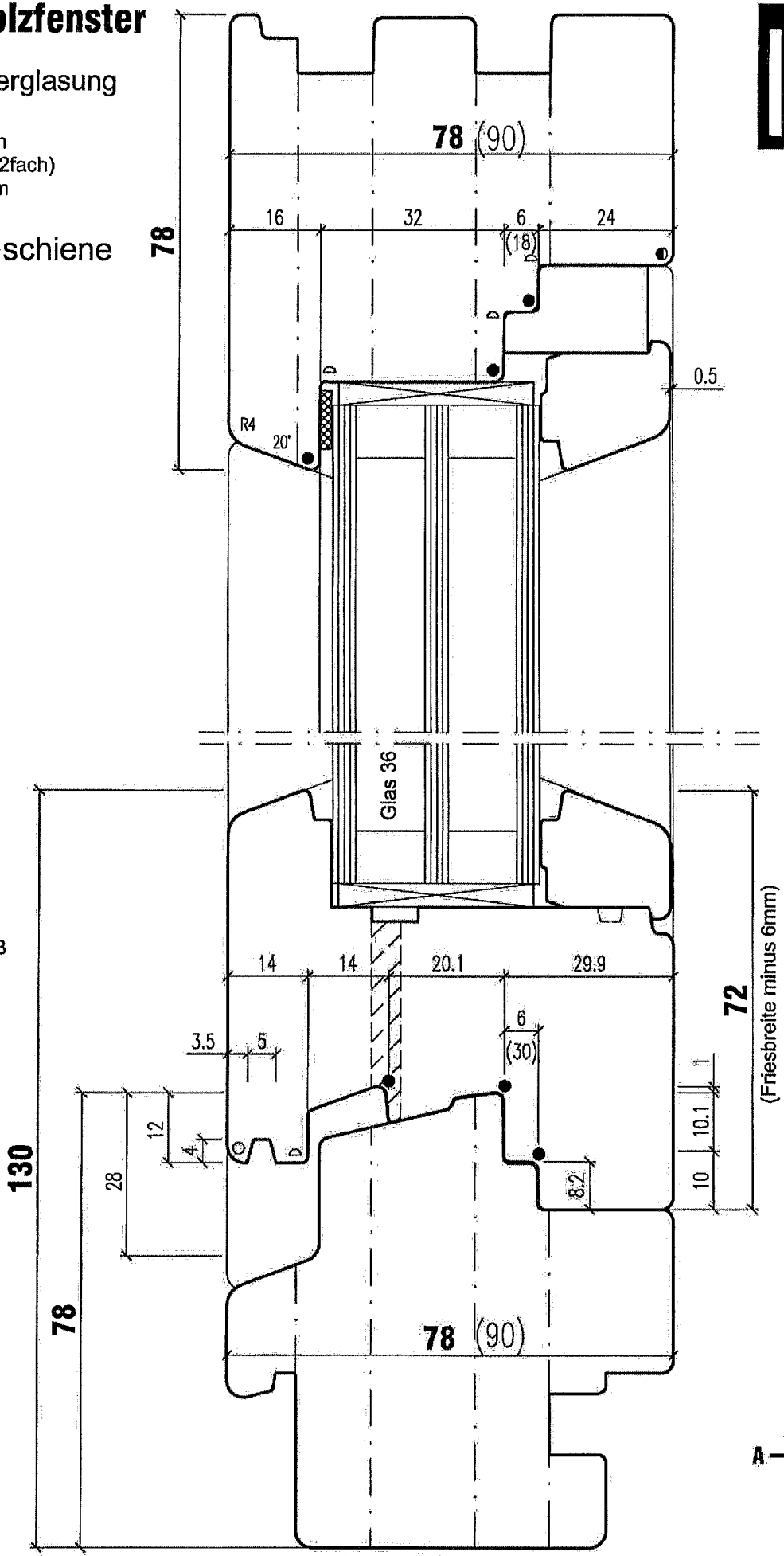
Achsmaß: 13.15mm
S+Z Gleichteilung (2fach)
Schienenfalz: 32mm

ohne Regenschiene



Schnitt A - A

Schnitt B - B



- ▲ 0.5x45°
- △ R 1.0
- R 1.5
- R 2.0
- R 3.0

gez. u. gepr. 16.84.2010 BAA
Schutzvermerk DIN 34-1-1 D

L 161506368/1 PZ02

IV90 Holzfenster

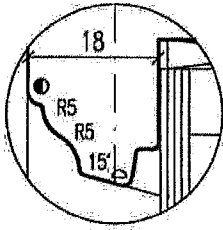
Vertikalschnitt



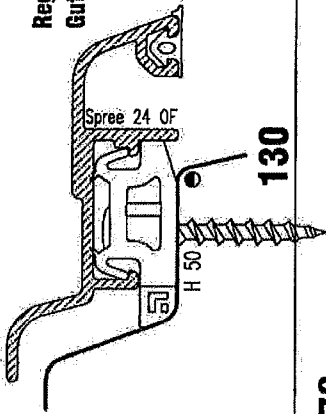
Achsmaß: 13.15mm
S+Z Gleichteilung (2fach)
Schienenfalz: 32mm

Falz- + Ü-Dichtung gleich

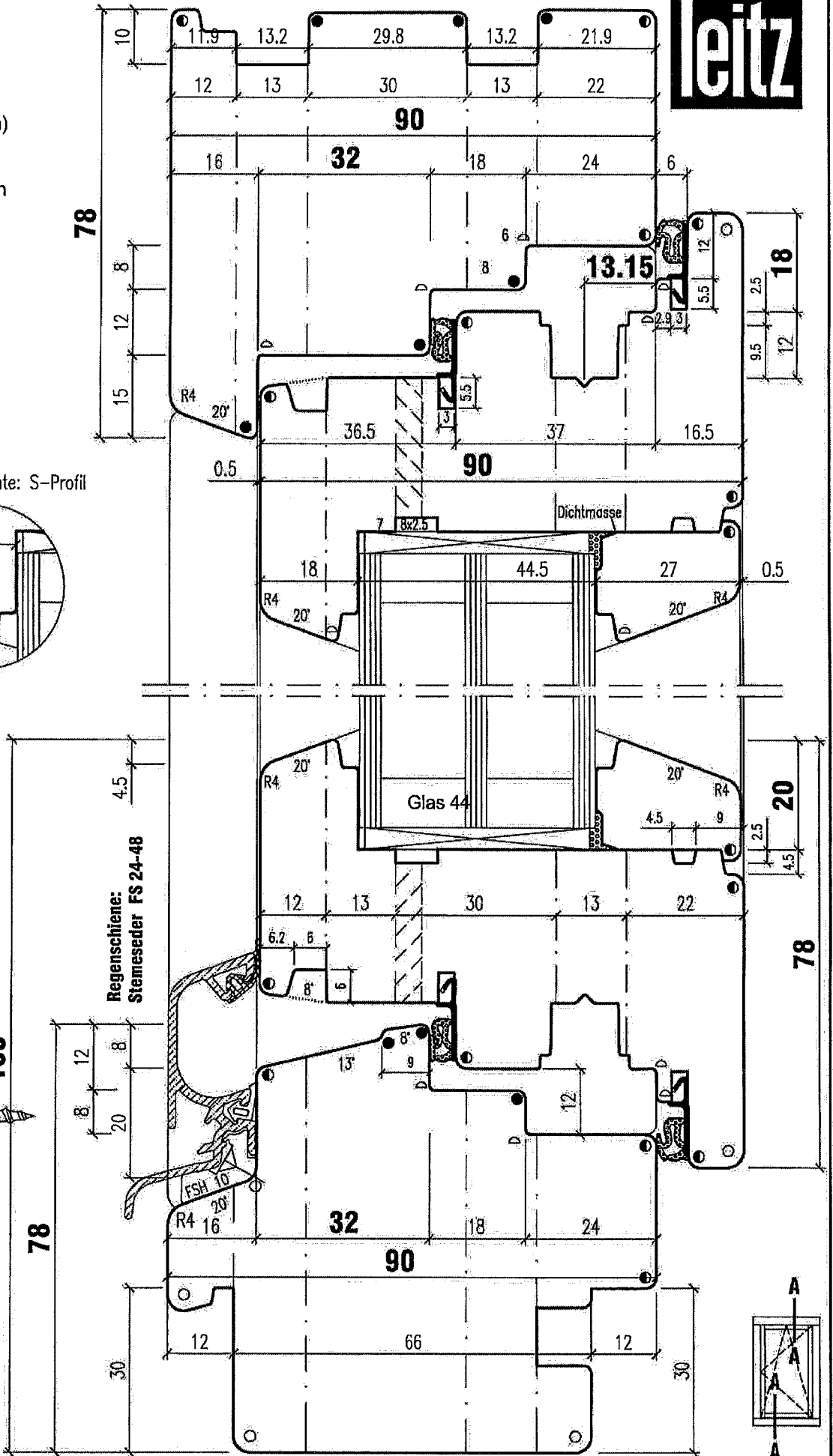
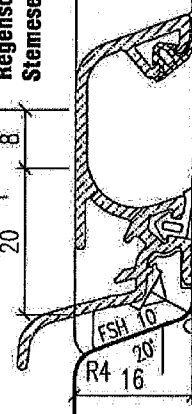
Glasackenvariante: S-Profil



Regenschiene:
Gutmann Spree 24 OF



Regenschiene:
Stemeseder FS 24-48



- ▲ 0.5x45°
- △ R 1.0
- R 1.5
- R 2.0
- R 3.0

gez. u. gepr. 16.08.2010 BAA
Schutzvermerk DIN 34-1-1 D

L 161506369

PZ01

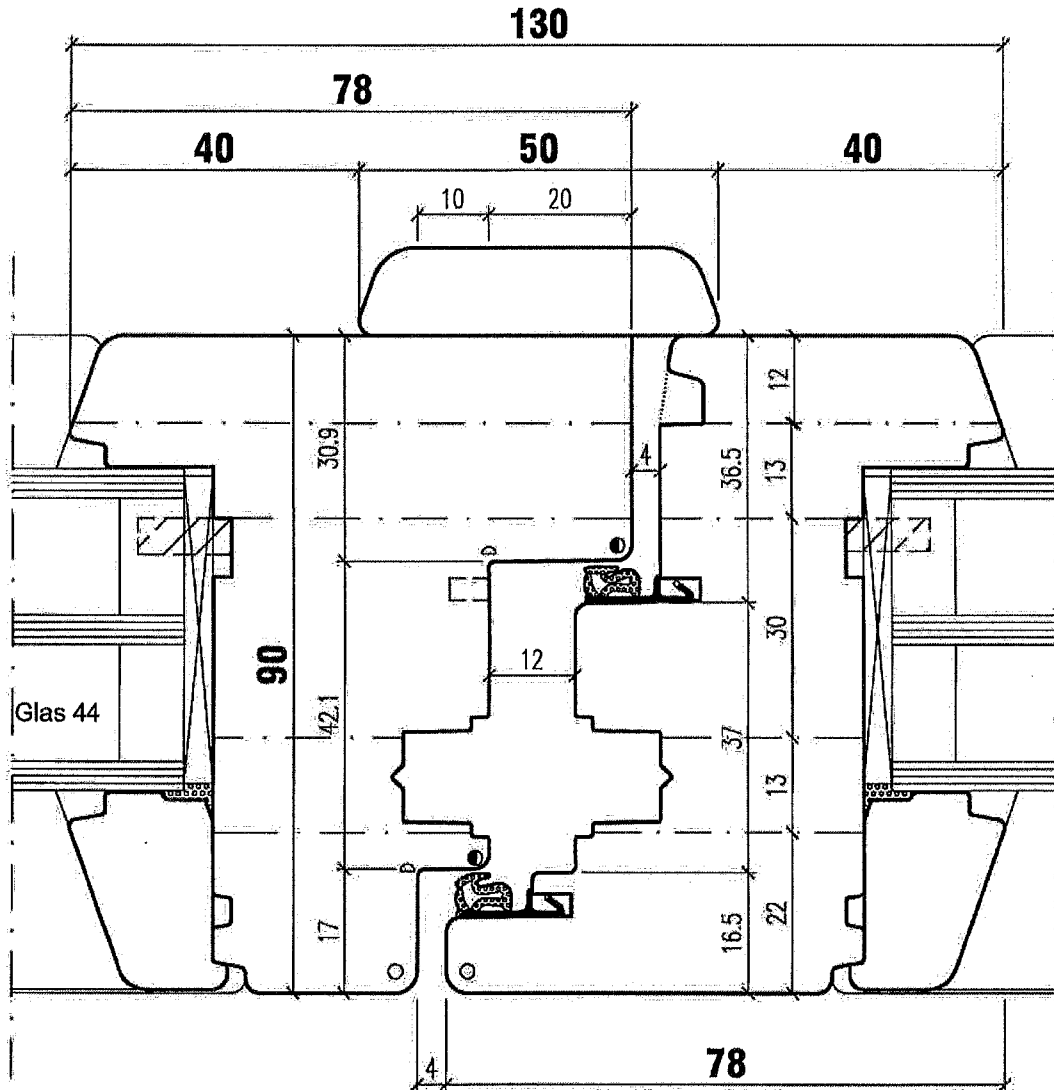
IV90 Holzfenster

Horizontalschnitt

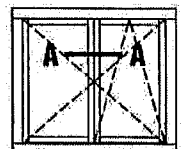
Mittelschluss mit Schlagleiste



Achsmaß: 13.15mm
S+Z Gleichteilung (2fach)
Schienenfalz: 32mm



- ▲ 0.5x45°
- R 1.0
- R 1.5
- R 2.0
- R 3.0



gez. u. gepr. 16.08.2010 BAA
Schutzvermerk DIN 34-1-1 D

L 161506369

PZ02

IV90 Holzfenster

Vertikalschnitt

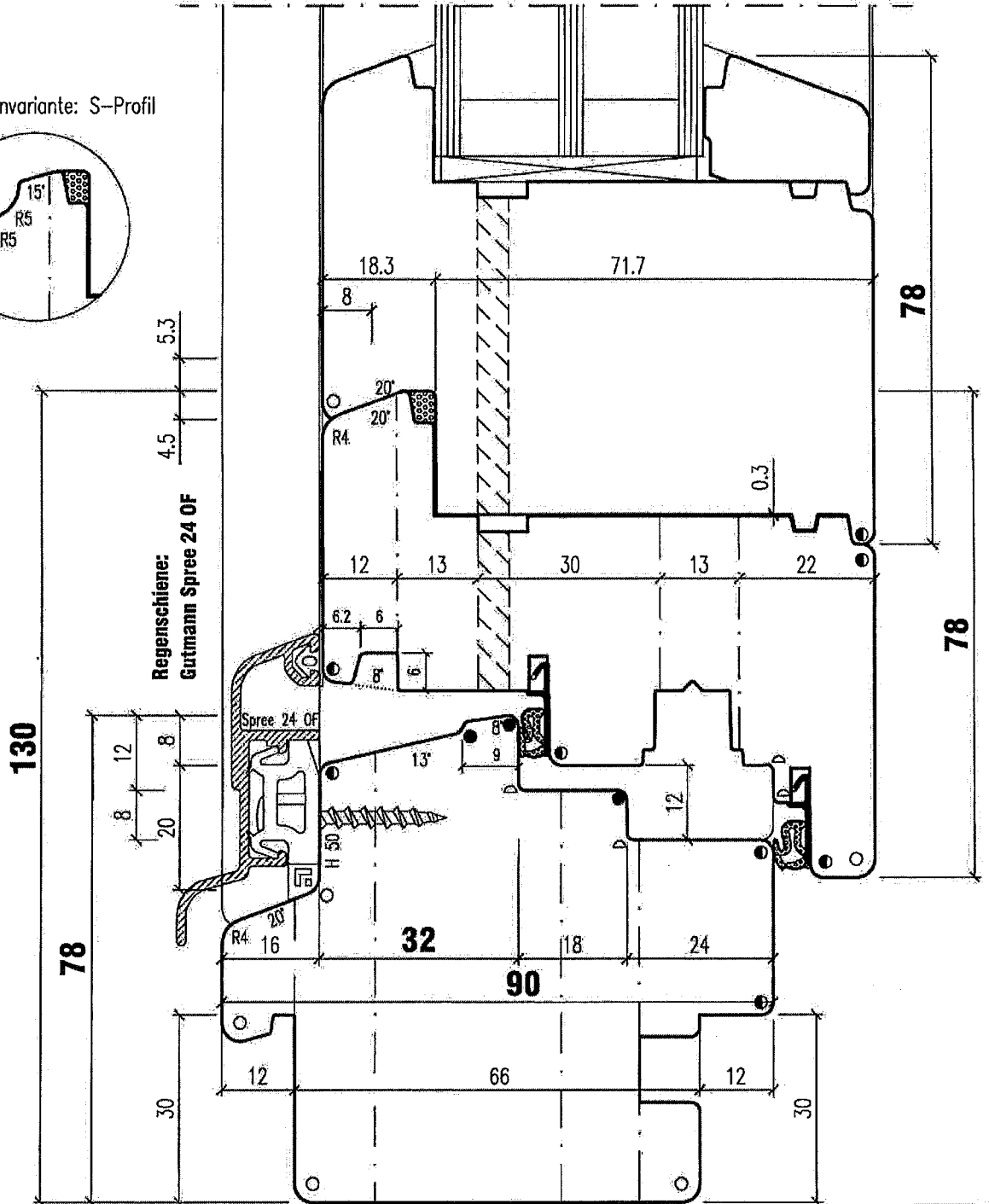
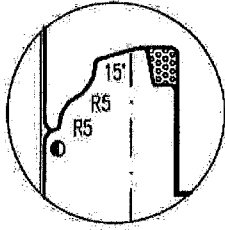
Aufdoppelung

Achsmaß: 13.15mm
S+Z Gleichteilung (2fach)
Schienenfalz: 32mm

Falz- + Ü-Dichtung gleich

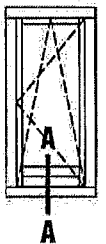


Glasnackenvariante: S-Profil



- ▲ 0.5x45°
- ◊ R 1.0
- R 1.5
- R 2.0
- R 3.0

gez. u. gepr. 16.08.2010 BAA
Schutzvermerk DIN 34-1-1 D



L 161506369

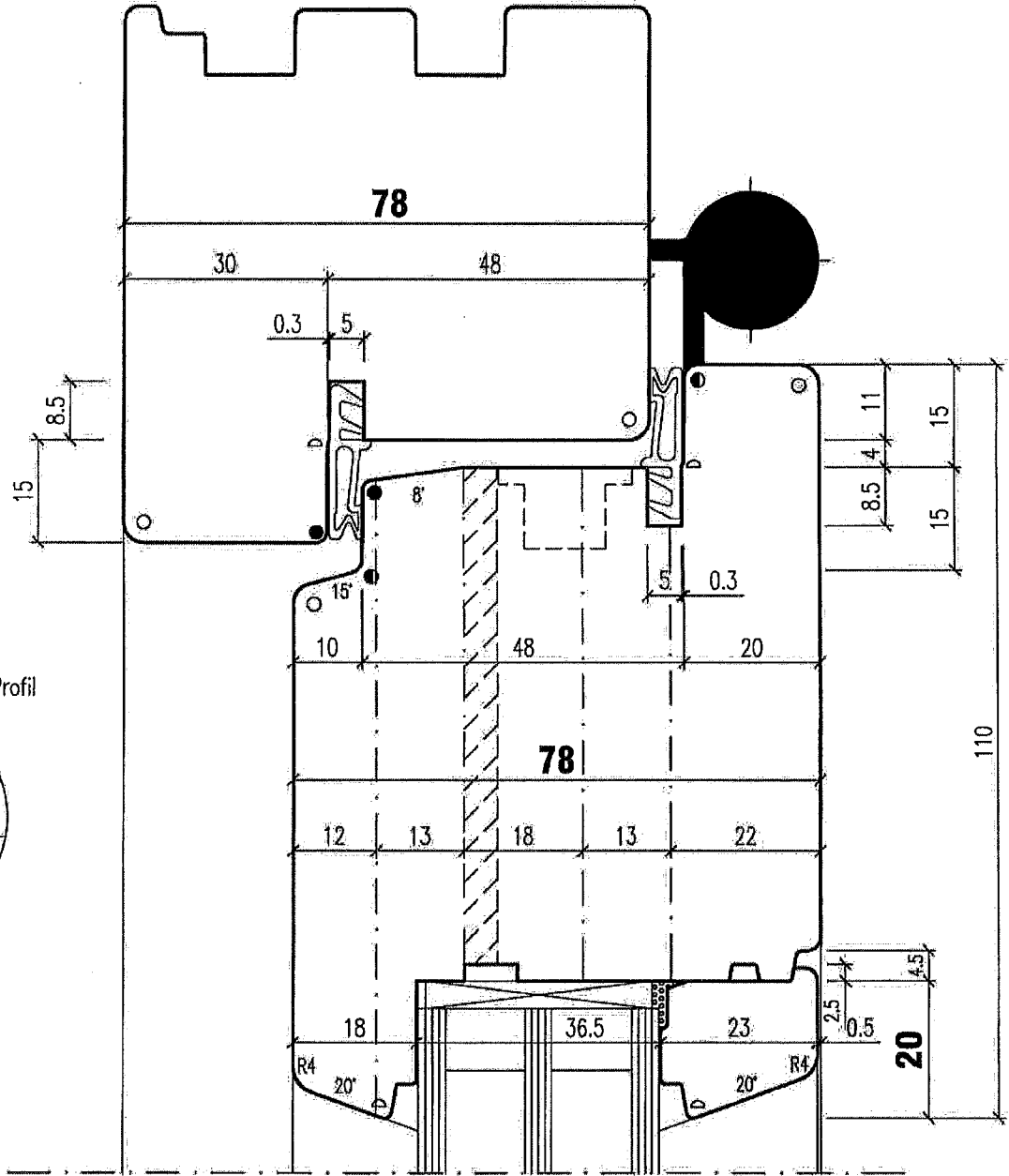
PZ03

IV78 Haustür - Einfachfalz

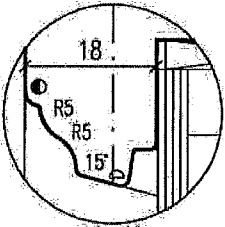
Vertikal / Horizontalschnitt



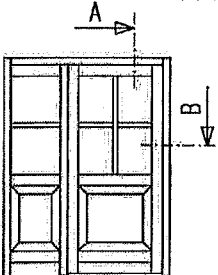
Rahmen : Konter/Dübelverbindung
 Flügel : Konter/Dübelverbindung
 oder S+Z Verbindung



Glasnackenvariante: S-Profil



Schnitt A (B)



- ▲ 0.5x45°
- ▲ R 0.5
- ◊ R 1.0
- R 1.5
- R 2.0
- R 3.0

IV90 Fenstertür mit Bodenschwelle

Vertikalschnitt unten

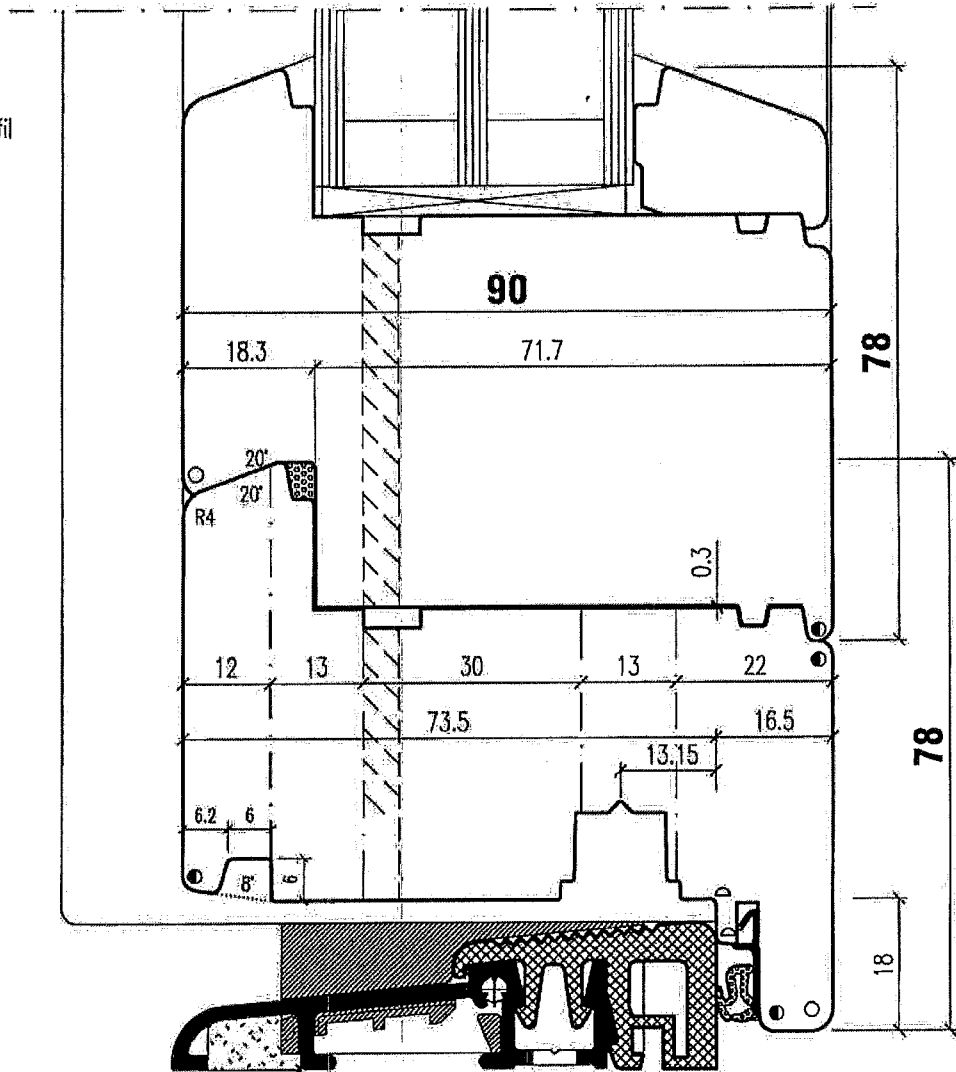
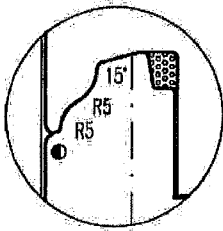
Aufdoppelung

Achsmaß: 13.15mm
 S+Z Gleichteilung (2fach)
 Schienenfalz: 32mm

Falz- + Ü-Dichtung gleich



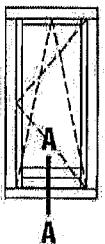
Glasnackenvariante: S-Profil



Bodenschwelle Gutmann Weser

- ▲ 0.5x45°
- ◐ R 1.0
- R 1.5
- R 2.0
- R 3.0

gez. u. gepr. 16.08.2010 BAA
 Schutzvermerk DIN 34-1-1 D

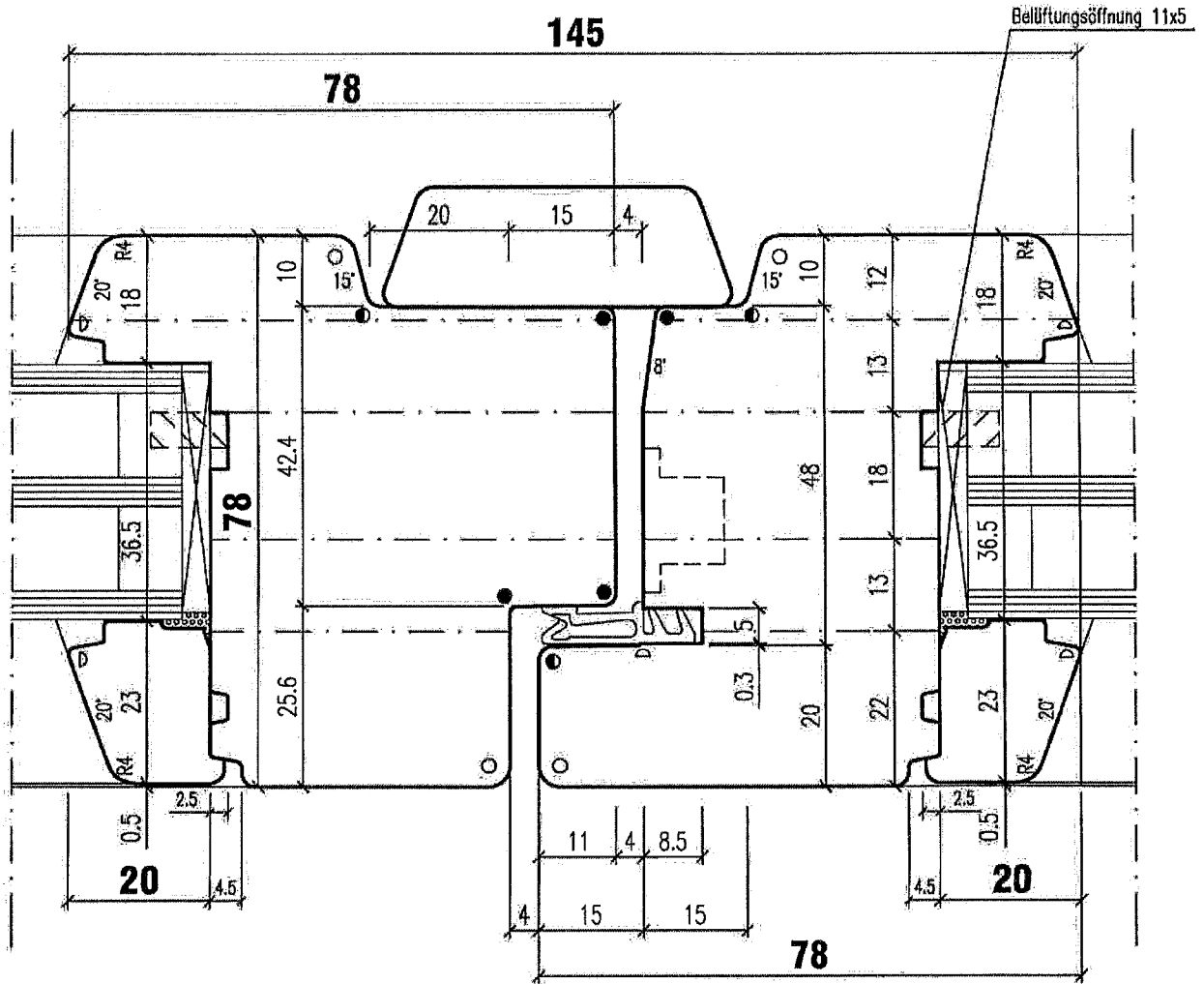


L 161506369

PZ04

IV78 Haustür - Einfachfalz

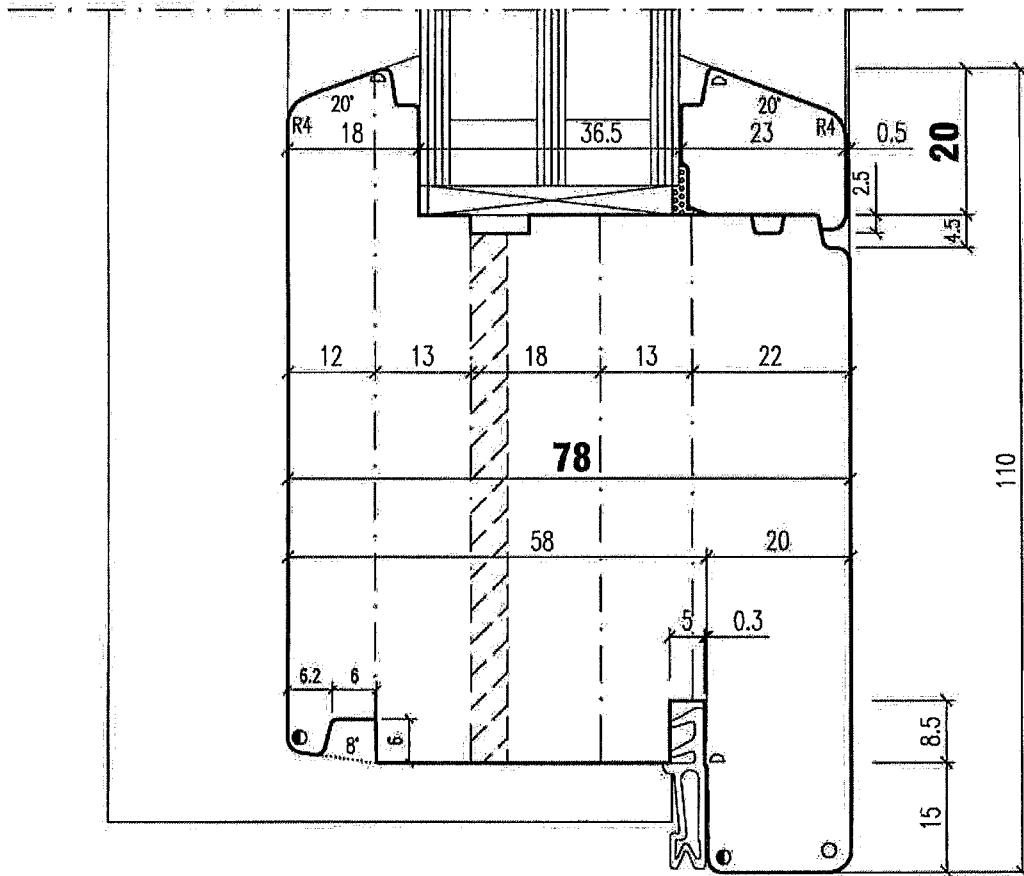
Mittelschluß



- ▲ 0.5x45°
- R 0.5
- ◐ R 1.0
- R 1.5
- R 2.0
- R 3.0

IV78 Haustür - Einfachfalz

Vertikal / Horizontalschnitt



- ▲ 0.5x45°
- ▲ R 0.5
- ▲ R 1.0
- R 1.5
- R 2.0
- R 3.0

Ind.	Anz.	Änderungstext / Mitt.Nr.	Datum	Name	gepr.

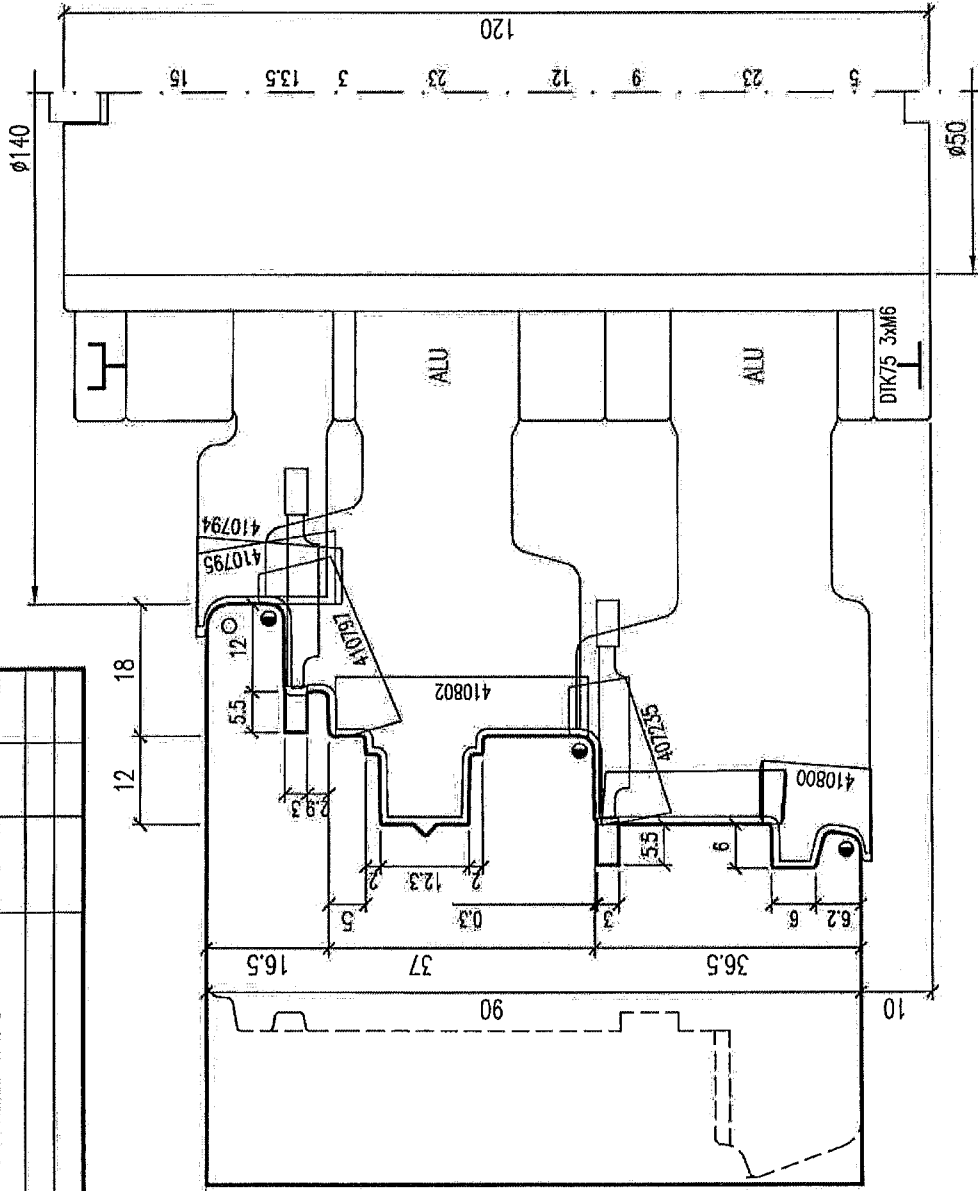
Spaltmaßreduzierung:

Auf Wunsch Umbauset 411119 für wahlweise 5.5 (FD) bzw. 6.5 (UD) Dichtungsluft, GN - Achse 12.66 bei andersmaßige Einbauelementen.
(Einstellzeichnung siehe 951854/711000 SA02)

WE 500 1 50
410793
 149x19.7x60
 2E20/5 +2E20/5

WE 500 1 50
410801
 203x45.6x60
 2E35/15 +2E25/5 +2NB35

WE 500 1 50
410798
 212x41.5x60
 2E15/5 +2WBP8/25MF +2E20/5
 2NB35



Profilbezeichnung lt. Schnitt
 Rahmen-PBZ = 92417

Zähnezahl :	2
Spanwinkel :	
ZR ø mm :	90
MAN (Handvorschub)	
n: max/Drehzahlbereich	

Schutzvermerk	2010	Datum	Name	Werk
DIN 34-1-1 D	erst.	18.08.	BAA	A-4752 RIEDAU AUSTRIA
Toleranzen nach LEITZ Werknorm	gepr.	18.08.	BAA	
Schneidqualität HW	det.			
Maßstab	1:1			

LEITZ	
2010	erst.
18.08.	18.08.
BAA	BAA

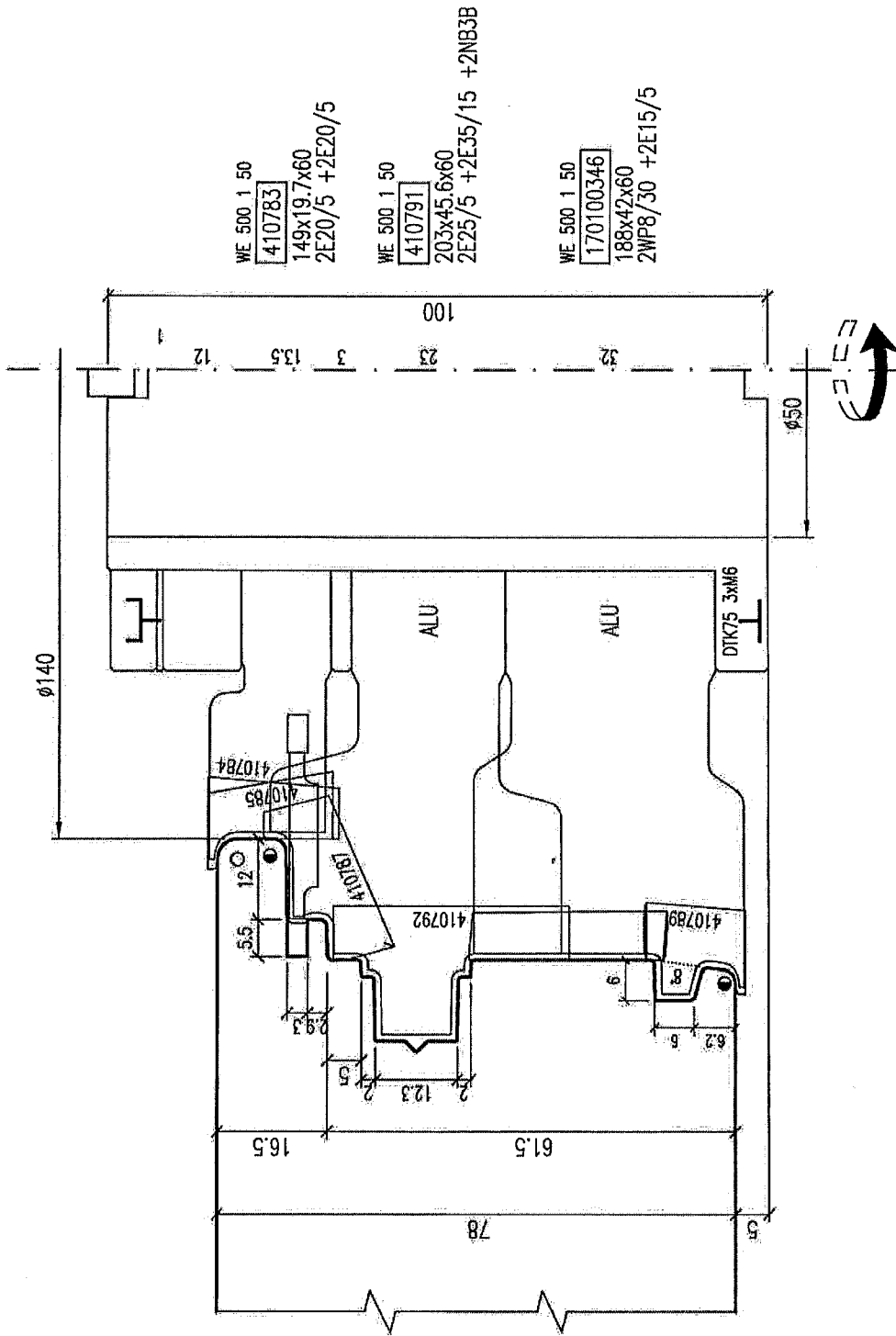
Einstellzeichnung
 HD90 Fasou m. G. GLL
 Falz- u. Überschlagnichtung 12mm gleich

Ers. für	SE 220 1 50
Ers. durch	
Ablage-Nr.	
Artikel-Nr.	SE 220 1 50
Ident-Nr.	L 951854/711008 SA02

LeitzCAD

P	St	Identnummern / Va	Artikelnummer	Benennung	BK	Abmessung	Bemerkung	
1	1 L	28023	TR 100 0	Zw.-Ring		90x1x60, 6NL, DTK75		
2	1 L	28636	TR 100 0	Zw.-Ring		90x5x60, 6NL, DTK75		
3	1 L	170006129	TR 100 0	Zw.-Ring		90x12x60, 3NL, DTK75		
4	1 L	28634	TR 100 0	Zw.-Ring		90x3x60, 6NL, DTK75		
5	1 L	170100287	WE 500 1 50	ProfilCut Werkzeug		HW:149.6x77.3/77.7x60, Z2/2		
6	1 L	170100285	WE 500 1 50	ProfilCut Werkzeug		HW:189x19.92/22.62x60, Z2		
7	1 L	28636	TR 100 0	Zw.-Ring		90x5x60, 6NL, DTK75		
8	1 L	11002142	TB 260 0	Spambüchse		90/60x120x50		
Schneidelemente Gesamtaufleistung								
1	1 L	170100260		31.12.4000				
	SE	201 1 50	ProfilCut Werkzeugsatz f. FIG HW:RE, Z2, d50, 2-TLG.					
=====								
	2,00 L	5074		Wendemesser WP8/40		HW: 40x8x1.5; FEINKORN, 50°		
	2,00 L	170100286		ProfilCut Messer		HW: 20x15x2, PT5.33		
	2,00 L	170100288		ProfilCut Messer		HW: 40.2x15x2, PT5.8		
=====								
Variable Merkmale								
=====								
2010 / 21.09. ProfilCut Werkzeugsatz f. FIG								
LEITZ RIEDAU, RKI HW:RE, Z2, d50, 2-TLG.								

Art. Nr	SE	201 1 50	Seite		20			
Idn. Nr	1 L	170100260	Var.					
Auftr.	K	1 10 449171	20					



WE 500 1 50
 410783
 149x19.7x60
 2E20/5 +2E20/5

WE 500 1 50
 410791
 203x45.6x60
 2E25/5 +2E35/15 +2NB3B

WE 500 1 50
 170100346
 188x42x60
 2WP8/30 +2E15/5

Zähnezahl :	2/2
Spanwinkel :	
ZR ø mm :	90
MAN (Handverschub)	
n.:	max/Drehzahlbereich

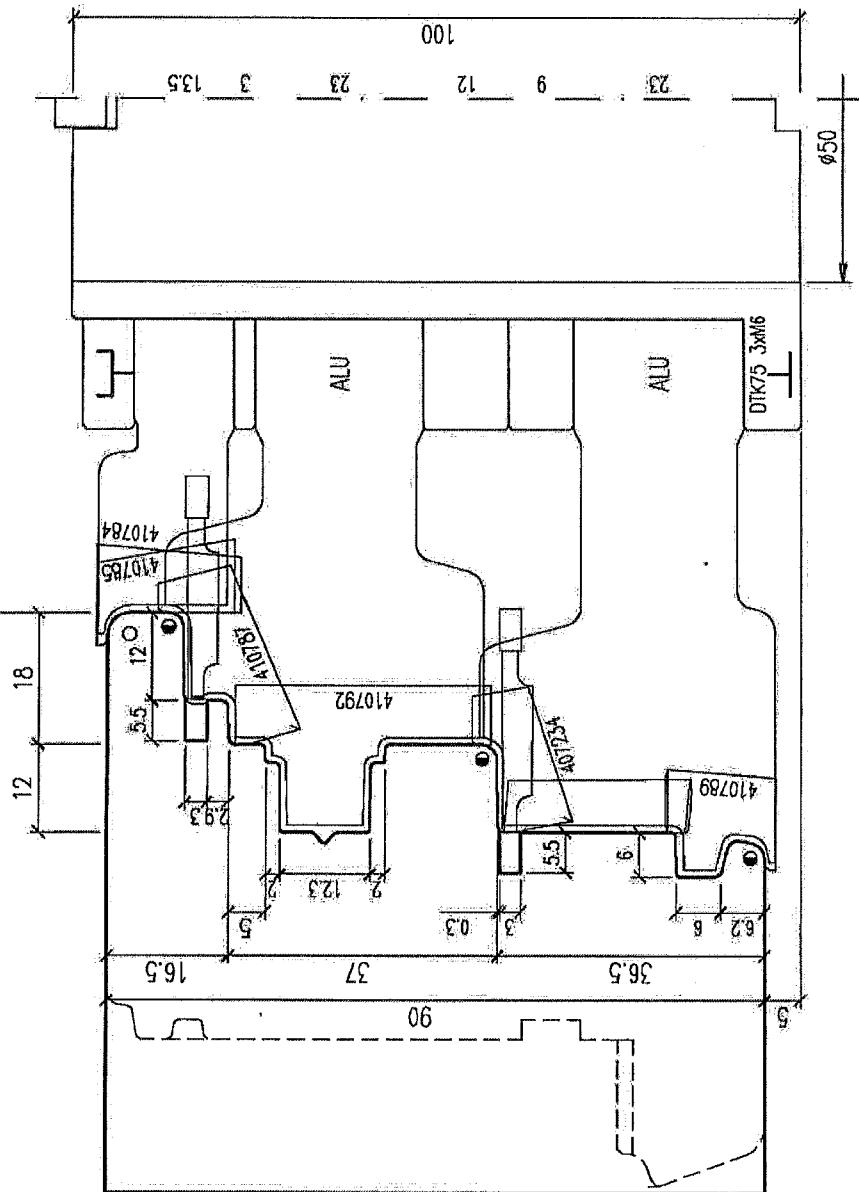
Schutzvermerk	2010	Datum	Name	Werk
DIN 34-1-1 D	erst.	07.09.	BAA	A-4752 RIEDAU AUSTRIA
Toleranzen nach LEITZ Werknorm	gepr.	07.09.	BAA	
Schneidenqualität HW	det.			
Maßstab 1:1	Leitz ProfilCut Werkzeugsatz FAu Fensterfür			

Ers. für	SE 200 1 50
Ers. durch	
Ablage-Nr.	
Artikel-Nr.	SE 200 1 50
Ident-Nr.	L 170100345
	SA01

● R 2.0
 ○ R 3.0

LeitzCAD

ø140



WE 500 1.50
410783
149x19.7x60
2E20/5 +2E20/5

WE 500 1.50
410791
203x45.6x60
2E25/5 +2E35/15 +2NB3B

WE 500 1.50
410788
212x41.5x60
2E20/5 +2WP8/25MF +2E15/5
2NB3B

Profilbezeichnung lt. Schnitt
Rahmen-PBZ = 92418

Zähnezahl :	2
Spanwinkel :	
ZR ø mm :	90
MAN (Handvorschub)	
n: max/Drehzahlbereich	

- R 2.0
- R 3.0

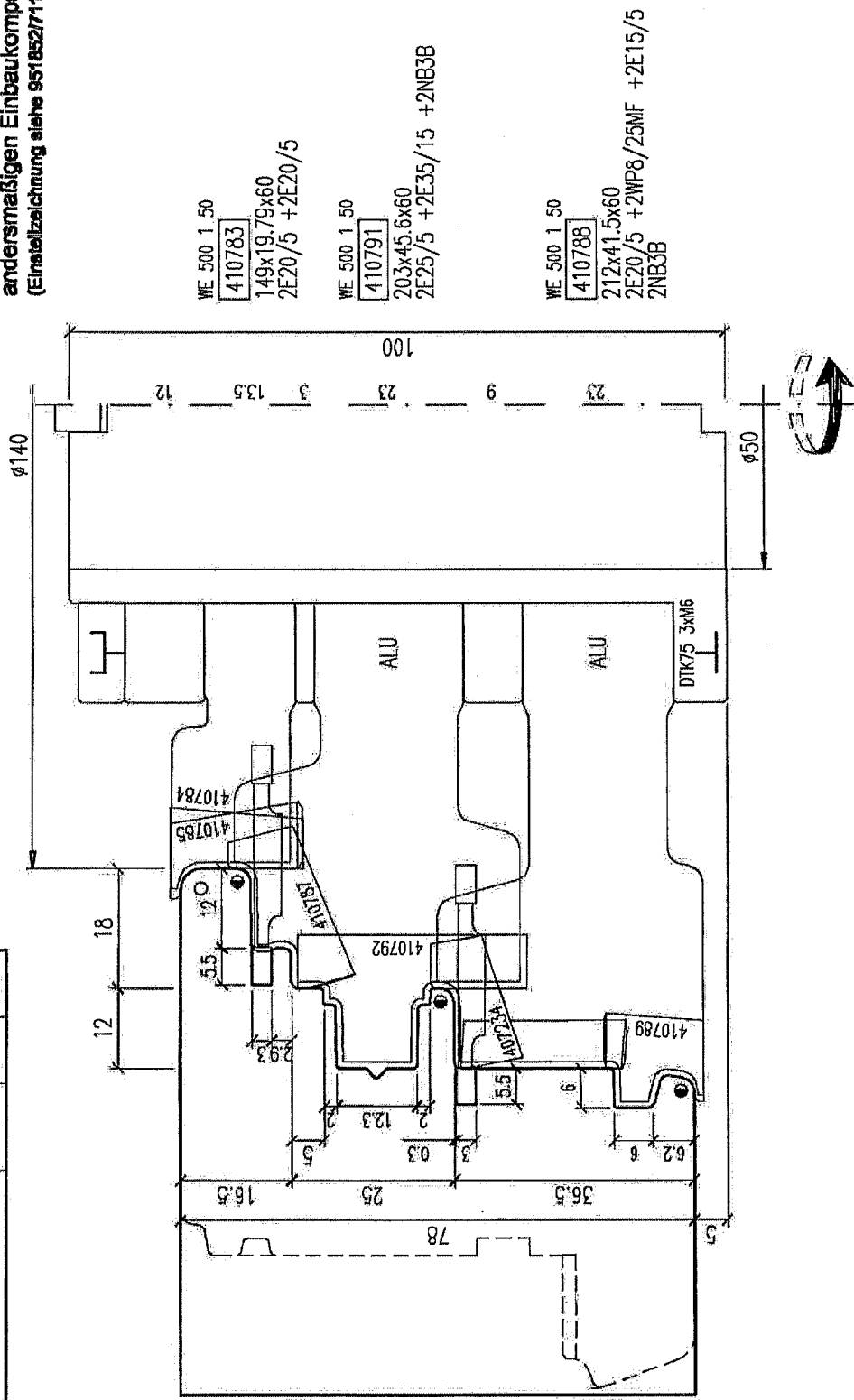
Schutzvermerk DIN 34-1-1 D	2010	Datum	Name	Werk A-4752 RIEDAU AUSTRIA
	ersl.	19.05.	PIB	
Toleranzen nach LEITZ Werknorm	gepc.	19.05.	PIB	Einstellzeichnung FASou m. G. IV90 Falz- u. Überschlagdichtung 12mm gleich
Schneidequalität HW	det.			
Maßstab 1:1				

Ers. für	SE 220 1 50
Ers. durch	
Ablage-Nr.	LeitzCAD
Artikel-Nr.	L 951852/711002
Ident-Nr.	SA02

P	St	Identnummern / Va	Artikelnummer	Benennung	BK	Abmessung	Bemerkung
1	1	L 28023	TR 100 0	Zw.-Ring		90x1x60, 6NL, DTK75	
2	1	L 170006129	TR 100 0	Zw.-Ring		90x12x60, 3NL, DTK75	
3	1	L 410783	WE 500 1 50	ProfilCut Werkzeug		HW: 149x19.7x60, Z2/2	
4	1	L 28634	TR 100 0	Zw.-Ring		90x3x60, 6NL, DTK75	
5	1	L 410791	WE 500 1 50	ProfilCut Werkzeug		HW: 203x45.6x60, Z2/2	
6	1	L 170100346	WE 500 1 50	ProfilCut Werkzeug		HW: 188x42x60, Z2/2	
7	1	L 29679	TB 260 0	Spannbüchse		90/60x100x50	
Schneidelemente Gesamtaufstellung							
1	1	L 170100345		31.12.4000			
		SE 200 1 50	ProfilCut Werkzeugsatz			HW: RE, d50, 3-TLG.	
=====							
		2,00 L 5072		Wendemesser WP8/30		HW: 30x8x1.5; FEINKORN, 50°	
		2,00 L 8321		Wendenutmesser NB3B		HW: 36x20x3	
		2,00 L 410784		ProfilCut Messer		HW: 20x15x2, PT6.45	
		2,00 L 410785		ProfilCut Messer		HW: 20x13x2, PT4.41	
		2,00 L 410787		ProfilCut Abplattmesser		HW: 25.1x15.15x2, PT7.15	
		2,00 L 410789		ProfilCut Messer		HW: 15.1x15.9x2, PT6.53	
		2,00 L 410792		ProfilCut Messer		HW: 35.2x24x2, PT14.87	
=====							
Variable Merkmale							
=====							
2010 / 21.09.		ProfilCut Werkzeugsatz					
LEITZ RIEDAU, RKI		HW: RE, d50, 3-TLG.					
Art. Nr SE 200 1 50		Seite 31					
Idn. Nr 1 L 170100345 Var.							
Auftr. K 1 10 449171 31							

Ind.	Anz.	Änderungstext / Mitt.Nr.	Datum	Name	gepr.
1	1	Vermerk für Spaltmaßreduzierung hinzugefügt	31.05.2010	KIA	KIA
2	1	CK bei Id. 410783 war ALU	19.07.10	EMM	

Spaltmaßreduzierung:
 Auf Wunsch Umbauset 411117 für wahlweise 5.5 (FD) bzw. 6.5 (UD) Dichtungsluft, GN - Achse 12.65 bei andersmaßige Einbauelementen.
 (Einzelzeichnung siehe 951852/711000 SA02)



- WE 500 1.50
410783
149x19.79x60
2E20/5 + 2E20/5
- WE 500 1.50
410791
203x45.6x60
2E25/5 + 2E35/15 + 2NB3B
- WE 500 1.50
410788
212x41.5x60
2E20/5 + 2MP8/25MF + 2E15/5
2NB3B

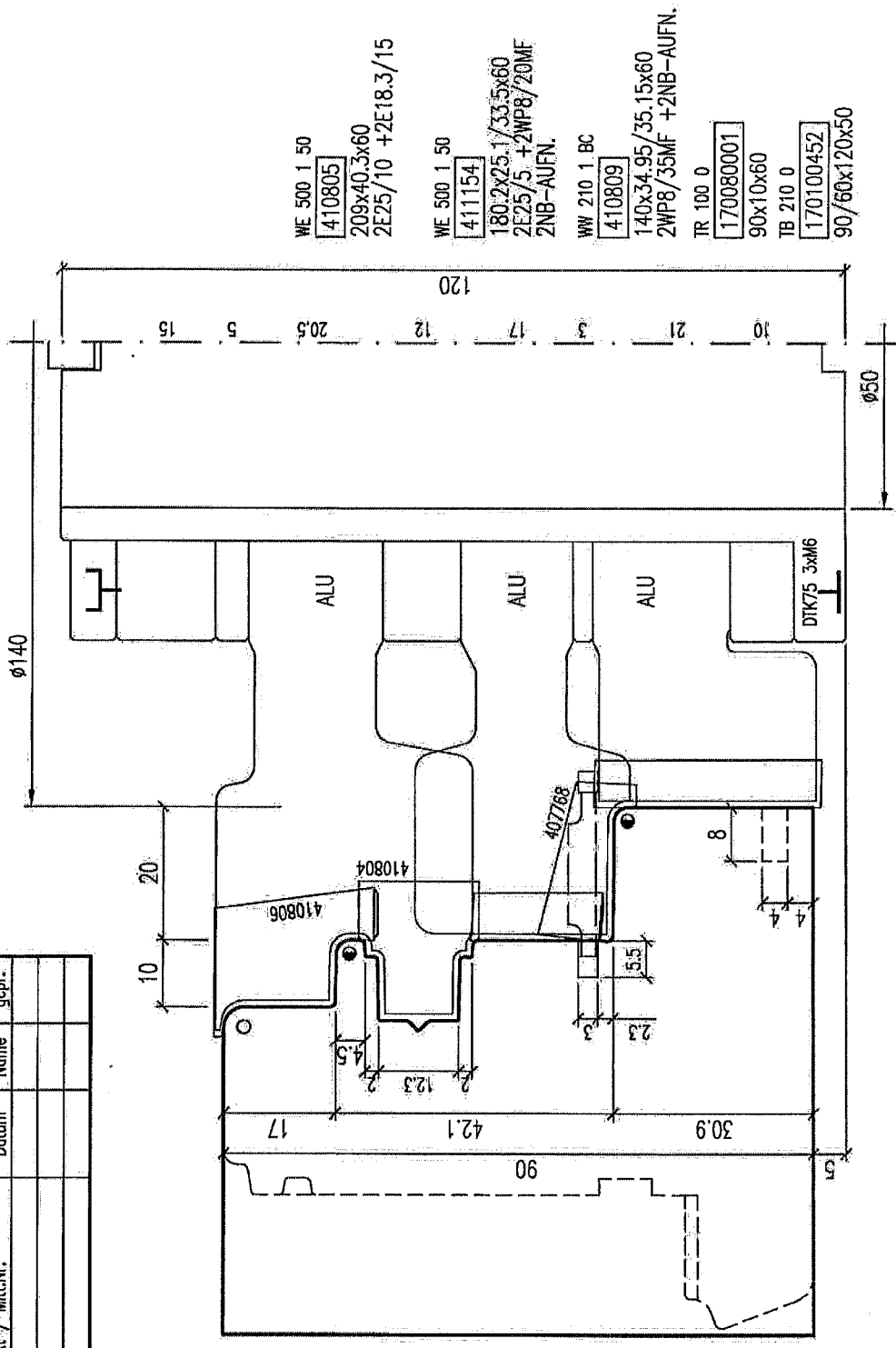
Profilbezeichnung lt. Schnitt
 Flügel-PBZ = 92417

Zähnezahl : 2
Spanwinkel :
ZR φ mm : 90
MAN (Handvorschub)
n. max/Drehzahlbereich

Schutzvermerk DIN 34-1-1 D	2009	Name	Werk
Toleranzen nach LEITZ Werknorm	erstl. gepr. det.	KIA KIA	A-4752 RIEDAU AUSTRIA
Schneidenqualität HW	ProfilCut Werkzeugsatz FASou m. G. Falz- u. Überschlagnichtung 12mm gleich		
Meßstab 1:1			

Ers. für	Artikel-Nr.	SE 220 1 50
Ers. durch	Ident-Nr.	L 951852/711002 SA01
Ablage-Nr.		LeitzCAD

Ind.	Anz.	Änderungstext / Mitt.Nr.	Datum	Name	gepr.



- WE 500 1 50
410805
209x40.3x60
2E25/10 + 2E18.3/15
- WE 500 1 50
411154
180.2x25.1/33.5x60
2E25/5 + 2WP8/20MF
2NB-AUFN.
- WW 210 1 BC
410809
140x34.95/35.15x60
2WP8/35MF + 2NB-AUFN.
- TR 100 0
170080001
90x10x60
TB 210 0
170100452
90/60x120x50

Profilbezeichnung lt. Schnitt
Flügel-PBZ = 161505546

Ers. für	Werk
Ers. durch	A-4752 RIEDAU AUSTRIA
Ablage-Nr.	SE 223 1 50
Artikel-Nr.	L 951856/711012
Ident-Nr.	SA02

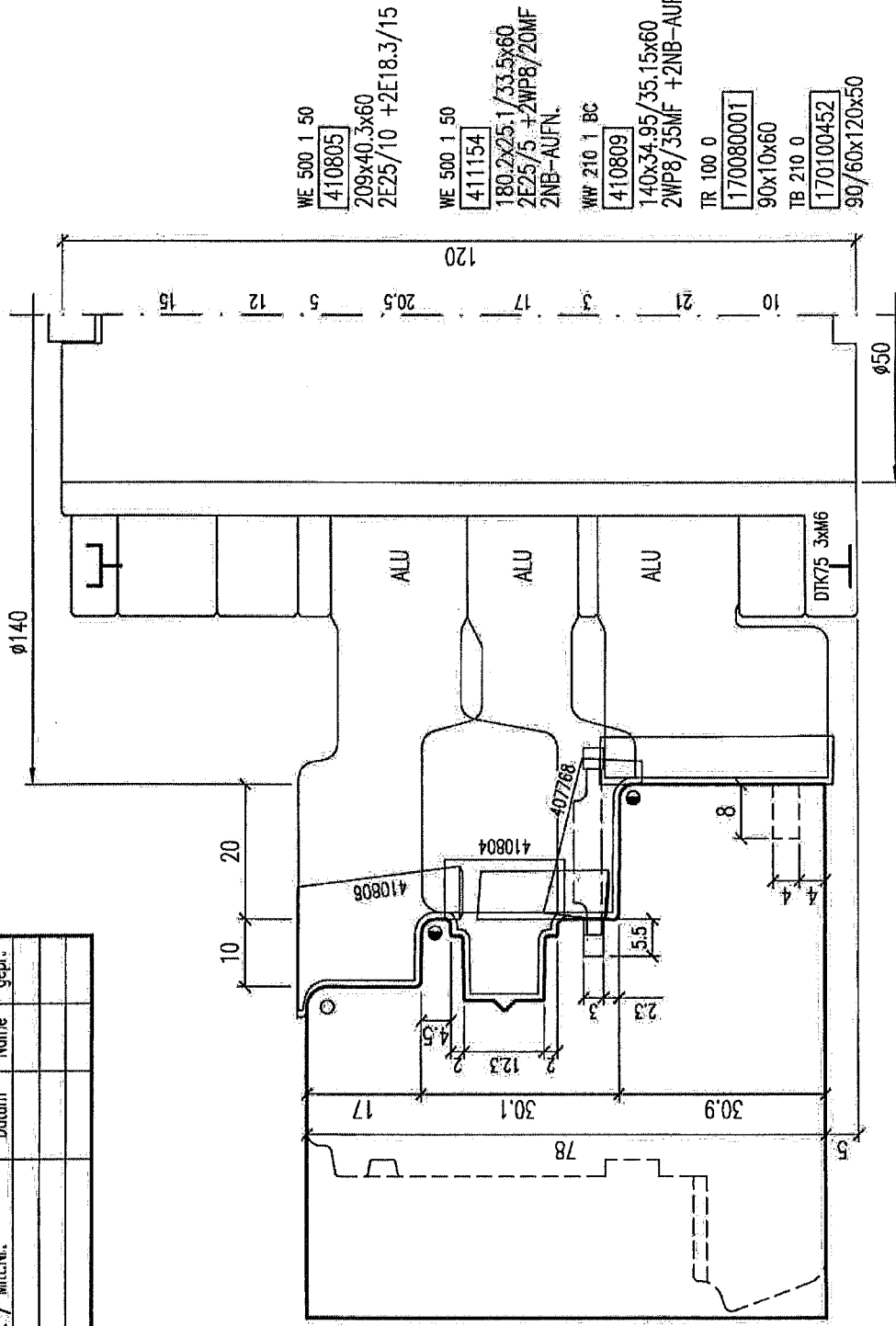
		Einstellzeichnung	
		HD90 FAIM	
Schutzvermerk	2010	Datum	Name
DIN 34-1-1 D	erst.	27.07.	BAA
Toleranzen nach LEITZ Werknorm	gepr.	27.07.	BAA
Schneidqualität HW	det.		
Maßstab 1:1			

Zähnezahl : 2
Spanwinkel :
ZR ø mm : 90
MAN (Handvorschub)
n: max/Drehzahlbereich

- R 2.0
- R 3.0

P	St	Identnummern / Va	Artikelnummer	Benennung	BK	Abmessung	Bemerkung	
1	1	L 170006129	TR 100 0	Zw.-Ring		90x12x60, 3NL, DTK75		
2	1	L 410783	WE 500 1 50	ProfilCut Werkzeug		HW:149x19.7x60, Z2/2		
3	1	L 28634	TR 100 0	Zw.-Ring		90x3x60, 6NL, DTK75		
4	1	L 410791	WE 500 1 50	ProfilCut Werkzeug		HW:203x45.6x60, Z2/2		
5	1	L 160005921	TR 100 0	Zw.-Ring		90x9x60, 3NL, DTK75		
6	1	L 410788	WE 500 1 50	ProfilCut Werkzeug		HW:212x41.5x60, Z2/2/2		
7	1	L 29679	TB 260 0	Spannbüchse		90/60x100x50		
Schneidelemente Gesamtaufistung								
1	2	L 951852	711002	31.12.4000				
		SE 220 1 50	ProfilCut Satz f. FASOU m. G. HW:RE,Z2,d50,3-TLG.,92417					
=====								
		2,00 L 7522	Wendemesser WP8/25MF HW:25x8x1.5					
		4,00 L 8321	Wendenutmesser NB3B HW:36x20x3					
		2,00 L 407234	ProfilCut Abplattmesser HW:20.1x11.89x2, PT3.89					
		2,00 L 410784	ProfilCut Messer HW:20x15x2, PT6.45					
		2,00 L 410785	ProfilCut Messer HW:20x13x2, PT4.41					
		2,00 L 410787	ProfilCut Abplattmesser HW:25.1x15.15x2, PT7.15					
		2,00 L 410789	ProfilCut Messer HW:15.1x15.9x2, PT6.53					
		2,00 L 410792	ProfilCut Messer HW:35.2x24x2, PT14.87					
=====								
2010 / 21.09.		ProfilCut Satz f. FASOU m. G.						
LEITZ RIEDAU, RKI		HW:RE,Z2,d50,3-TLG.,92417						
Art. Nr	SE 220 1 50	Seite 30				Variable Merkmale		
Idn. Nr	2 L 951852	Var. 711002				BFT = B		
Auftr.	K 1 10 449171 30					BO =		
						BZH =		
						KLH =		
						NH =		
						PBZ = 92417		
						50.000		
						0.000		
						100.00		
						5.00		

Ind. Anz.	Änderungstext / Mitt.Nr.	Datum	Name	gepr.



- WE 500 1 50
410805
209x40.3x60
2E25/10 +2E18.3/15
- WE 500 1 50
411154
180.2x25.1/33.5x60
2E25/5 +2WP8/20MF
2NB-AUFN.
- WW 210 1 BC
410809
140x34.95/35.15x60
2WP8/35MF +2NB-AUFN.
- TR 100 0
17008000T
90x10x60
TB 210 0
170100452
90/60x120x50

Profilbezeichnung lt. Schnitt
Flügel-PBZ = 161505546

Zähnezahl : 2		Werk		Ers. für	Ers. durch Ablage-Nr.
Spanwinkel :		A-4752 RIEDAU AUSTRIA		SE 223 1 50	
ZR ø mm : 90		ProfilCut Werkzeugsatz		Artikel-Nr.	Ident-Nr.
MAN (Handvorschub)		FAIM		L 951856/711012	
n.: max/Drehtzahlbereich		Schneidqualität HW		SE 223 1 50	SA01
		Meßstab 1:1		LeitzCAD	
		Toleranzen nach LEITZ Werknorm			
		Schutzvermerk DIN 34-1-1 D			
		2010			
		erst.			
		gepr.			
		det.			
		Name			
		BAA			
		Datum			
		27.07.			
		BAA			

- R 2.0
- R 3.0

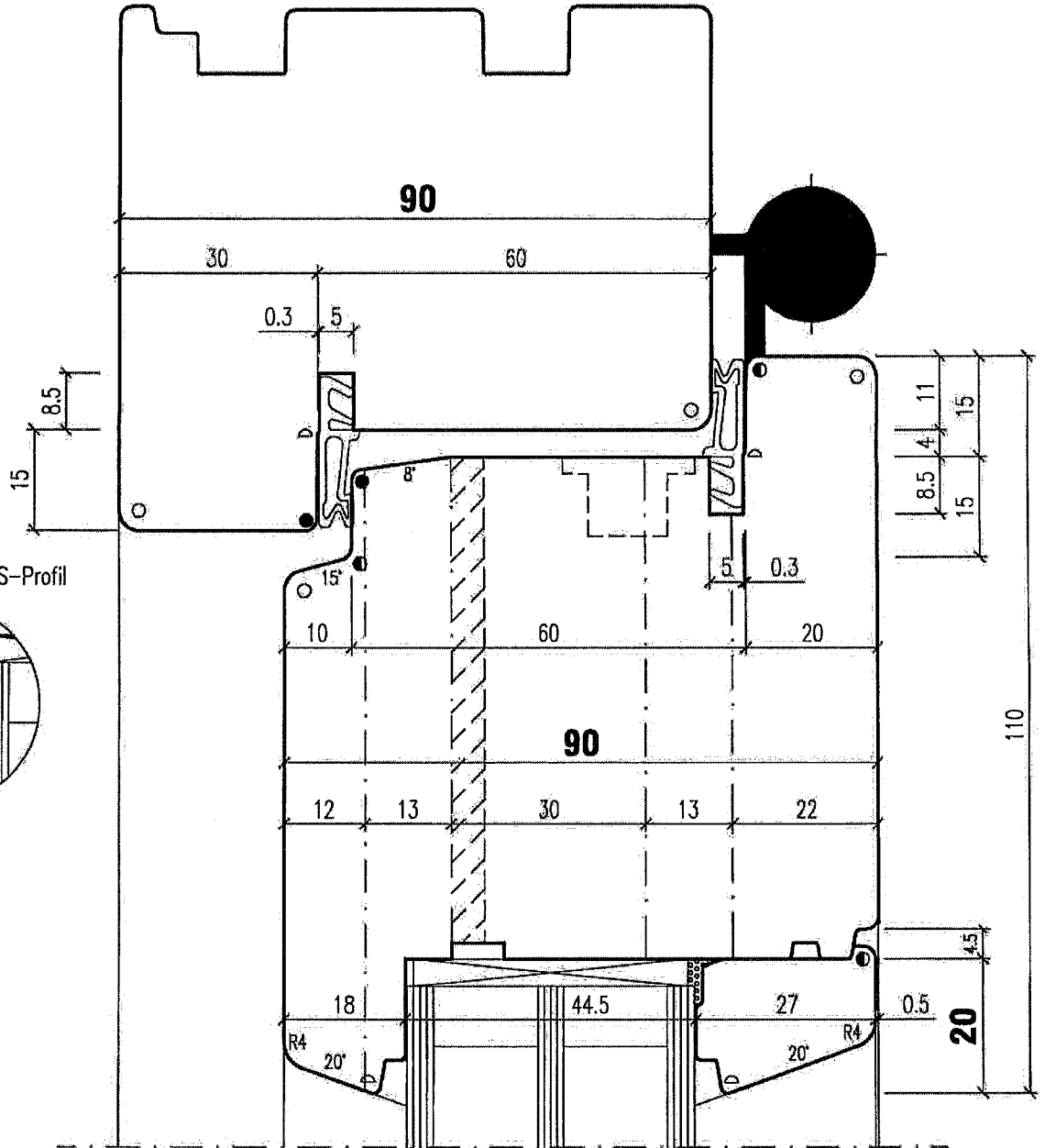
IV90 Haustür - Einfachfalz

Vertikal / Horizontalschnitt

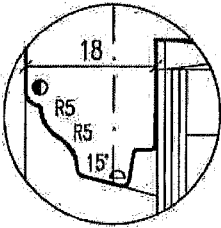


Rahmen : Konter/Dübelverbindung

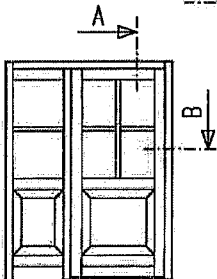
Flügel : Konter/Dübelverbindung
oder S+Z Verbindung



Glasnackenvariante: S-Profil



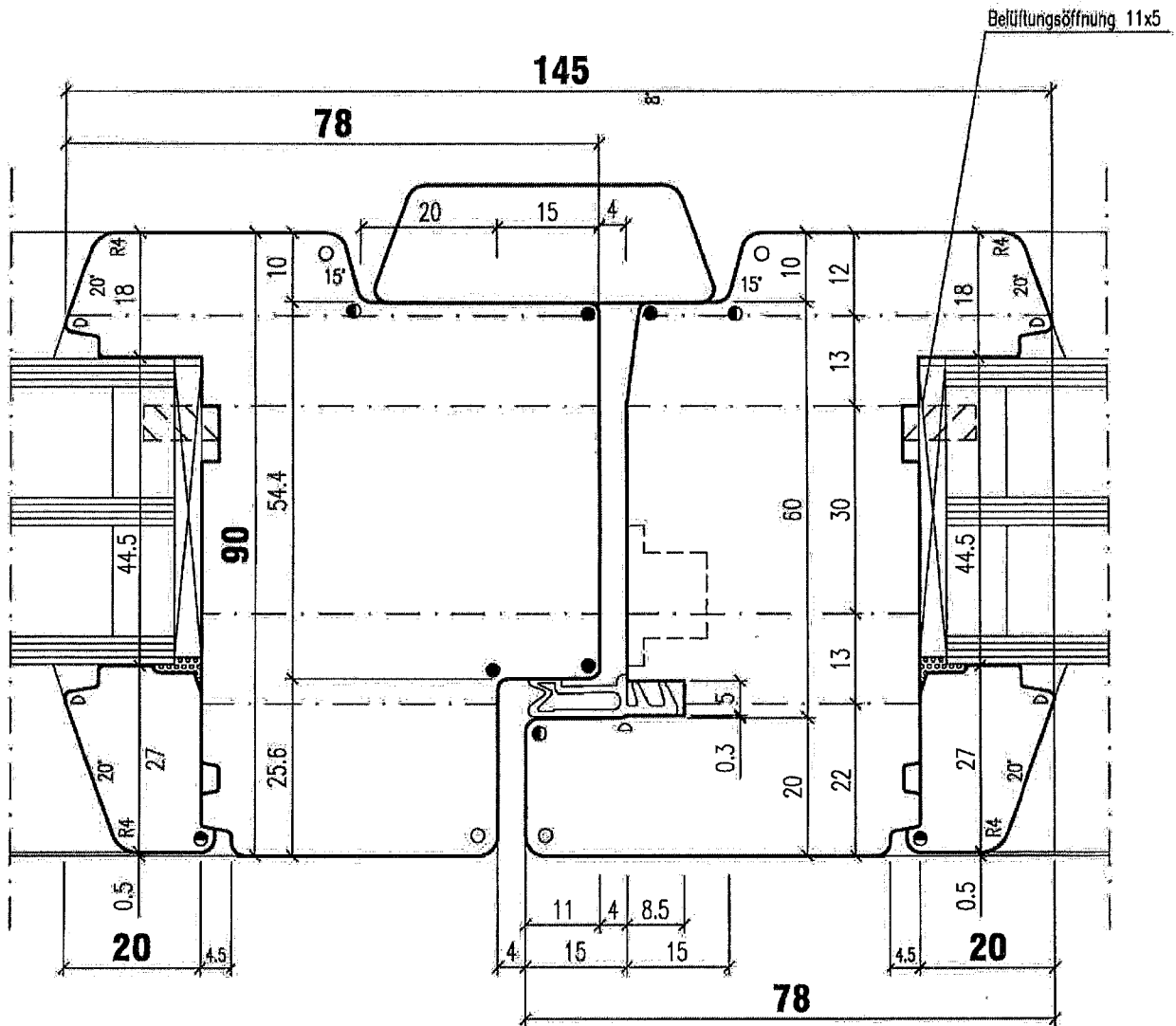
Schnitt A (B)



- ▲ 0.5x45°
- R 0.5
- ◊ R 1.0
- R 1.5
- R 2.0
- R 3.0

IV90 Haustür - Einfachfalz

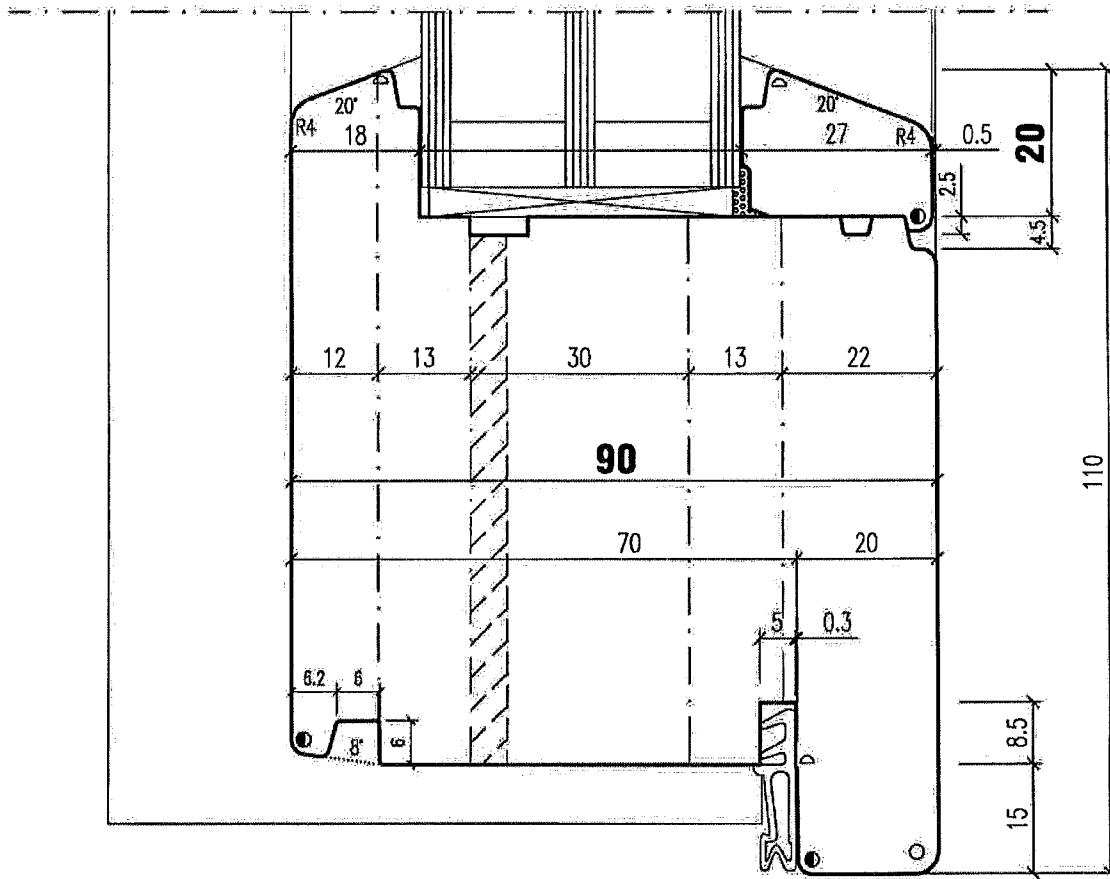
Mittelschluß



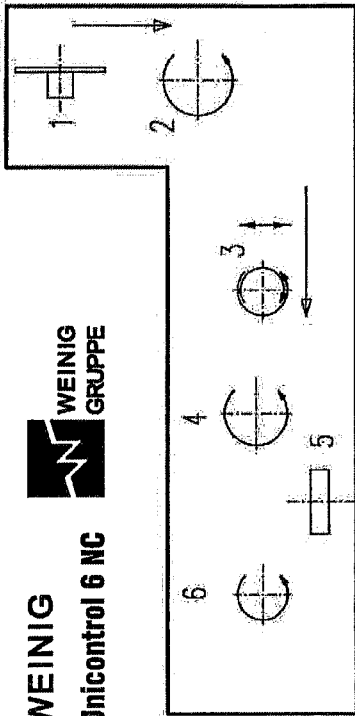
- ▲ 0.5x45°
- ▲ R 0.5
- R 1.0
- R 1.5
- R 2.0
- R 3.0

IV90 Haustür - Einfachfalz

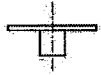
Vertikal / Horizontalschnitt



- ▲ 0.5x45°
- ▲ R 0.5
- ◐ R 1.0
- R 1.5
- R 2.0
- R 3.0



Spindel 1
Abhängigsäge



Belegung:
Holzfenster IV78
FS-Nr. 161506368

Quer- und Längsfräsung
+ Außenumfräsung

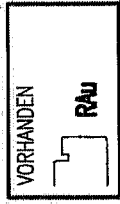
Flügelbelegung Spindel 2		Rahmenbelegung Spindel 2	
170100245	VPF	951838/711000	RSq
253		245	
170100268	FS	170100253	RZoo
165		165	
170100266	FZ	170100252	RZau
85		85	
170100267	FK	170100251	RKau
5		5	
0		0	

Spindel 4	
170100298	RIGo
85	
170100300	RIGu
5	
0	

Spindel 4
Wechsel-WZ
Umräsen

Spindel 5	
170100345	FAU
225	
951852/711002	FASou
125	
951856/711012	FAIM
5	
0	

Spindel 5



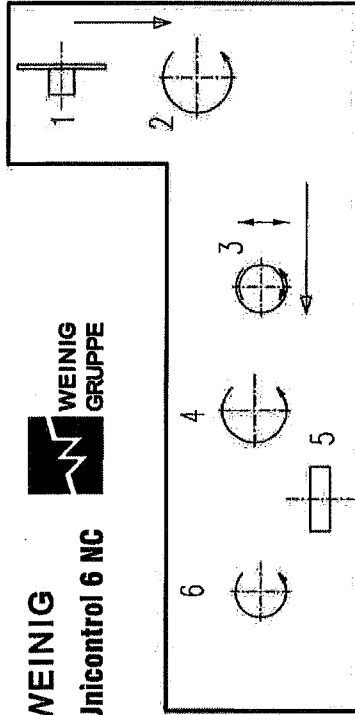
Spindel 6

951892/711002	RAso
26	
ND 133	RAu A
10	
ND 154	

Spindel 3	
951842/711000	Füge
245	
170100291	FloL
165	
951840/711000	Rlu
85	
951839/711000	Rlso
5	
0	

Wechsel-WZ Flügel-Umräsen	
951854/711008	FAsou GLF
10	
170100260	FIG
10	

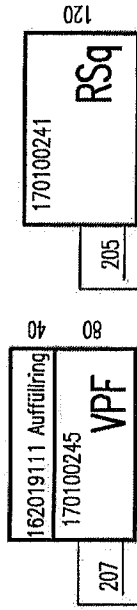
- 1 Ablängsäge**
Spindel ϕ : 40mm
Sägen ϕ : 400mm
- 2 S+Z Spindel**
Klemmhöhe : 320mm
Spindel ϕ : 50mm
Hub elektr. max.254
Null ϕ : 320mm
Nullhöhe : 5mm
- 3 Längsspindel**
Klemmhöhe : 120mm
Spindel ϕ : 50mm
ohne Hub
Null ϕ : 140 mm
Nullhöhe : 10mm
Drehrichtung : Re./Li.
- 4 Längsspindel**
Klemmhöhe : 320mm
Spindel ϕ : 50mm
Hub : elektr. max.254
max. ϕ : 232mm
Null ϕ : 140mm
Nullhöhe : 5mm
Drehrichtung : Re.
- 5 horizontal oben**
Klemmhöhe : 41mm
Spindel ϕ : 40mm,KN10x4
max. ϕ : 130 mm
2 Axial-, 2 Radial Pos.
- 6 Beschlagspindel**
Klemmhöhe : 160mm
Spindel ϕ : 40mm
3 Axial-, 2 Radial Pos.
max. Axialhub : 115mm
max. ϕ : 214mm
Null ϕ : 112/154mm
Nullhöhe : 10mm
Drehrichtung : Re.



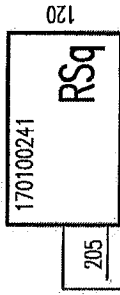
Belegung:
Holzfenster IV90
FS-Nr. 161506369

**Quer- und Längsfräsung
+ Außenumfräsung**

Spindel 1
Ablängsäge

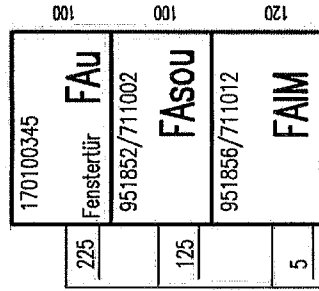


Spindel 2
Flügelbelegung

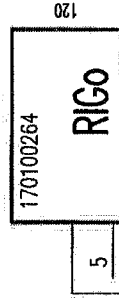


Spindel 2
Rahmenbelegung

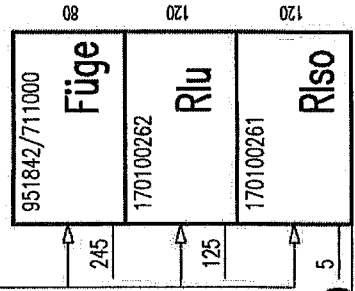
Spindel 4
Wechsel-WZ
Umfräsen



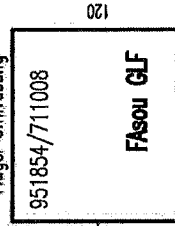
Spindel 4
Belegung für
Rahmen Einlegeteile



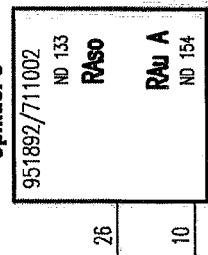
Spindel 4



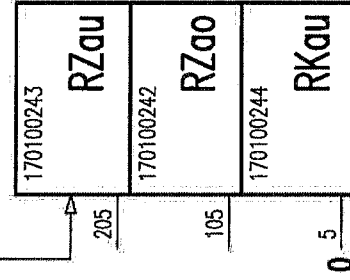
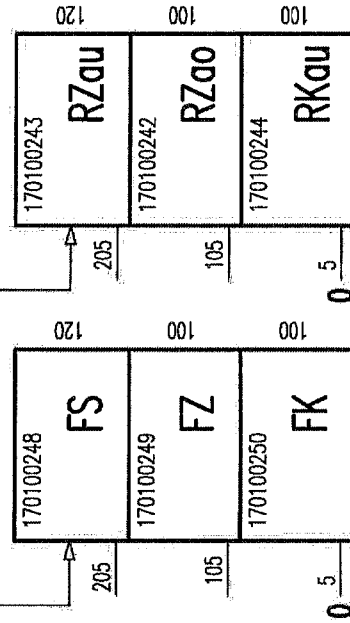
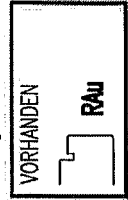
Wechsel-WZ
Flügel Umfräsung



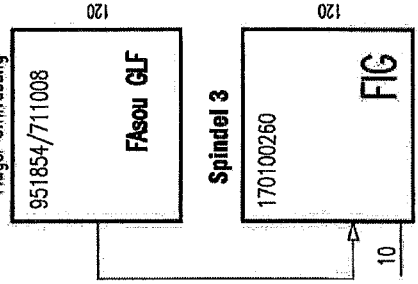
Spindel 6



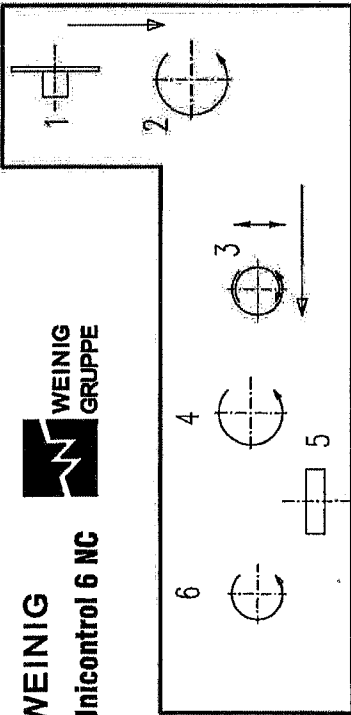
Spindel 5
VORHANDEN



Wechsel-WZ
Flügel Umfräsung



- 1 Ablängsäge
Spindel ϕ : 40mm
Sägen ϕ : 400mm
- 2 S+Z Spindel
Klemmhöhe : 320mm
Spindel ϕ : 50mm
Hub: elektr. max.254
Null ϕ : 320mm
Nullhöhe : 5mm
- 3 Längsspindel
Klemmhöhe : 120mm
Spindel ϕ : 50mm
ohne Hub
Null ϕ : 140 mm
Nullhöhe : 10mm
Drehrichtung : Re./Li.
- 4 Längsspindel
Klemmhöhe : 320mm
Spindel ϕ : 50mm
Hub : elektr. max.254
max. ϕ : 232mm
Null ϕ : 140mm
Nullhöhe : 5mm
Drehrichtung : Re.
- 5 horizontal oben
Klemmhöhe : 41mm
Spindel ϕ : 40mm,KN10x4
max. ϕ : 130 mm
2 Axial- , 2 Radial Pos.
- 6 Beschlagspindel
Klemmhöhe : 160mm
Spindel ϕ : 40mm
3 Axial- , 2 Radial Pos.
max. Axialhub : 115mm
max. ϕ : 214mm
Null ϕ : 112/154mm
Nullhöhe : 10mm
Drehrichtung : Re.



Spindel 1
Ablängsäge



Quer- und Längsfräsung
+ Außenumfräsung



Flügelbelegung Spindel 2		Rahmenbelegung Spindel 2	
170100320	HT-RK	951838/711000	RSq
245			
170100268	FS	170100253	RZao
165			
170100266	FZ	170100252	RZau
85			
170100267	FK	170100251	RKau
5			
0			

Spindel 4

Spindel 4
Wechsel-WZ
Umräsen

170100325	HT FAU	951842/711000	Füge
225			
170100323	HT FASOU	170100291	FIoL
120			
170100322	HT FASOU	260000560	Auffüllung
110			
170100321	HT FAIM	170100321	HT RiSo
10			
0			

Spindel 6

951892/711xxx	ND 133
RAsO	
RAu A	ND 154
26	
10	

Spindel 5

VORHANDEN
RAu

170100324	HT Fasou GLF
120	
170100260	FIG
10	
10	

Spindel 3

- Ablängsäge**
Spindel ϕ : 40mm
Sägen ϕ : 400mm
- S+Z Spindel**
Klemmhöhe : 320mm
Spindel ϕ : 50mm
Hub: elektr. max.254
Null ϕ : 320mm
Nullhöhe : 5mm
- Längsspindel**
Klemmhöhe : 120mm
Spindel ϕ : 50mm
ohne Hub
Null ϕ : 140 mm
Nullhöhe : 10mm
Drehrichtung : Re./Li.
- Längsspindel**
Klemmhöhe : 320mm
Spindel ϕ : 50mm
Hub : elektr. max.254
max. ϕ : 232mm
Null ϕ : 140mm
Nullhöhe : 5mm
Drehrichtung : Re.
- horizontal oben**
Klemmhöhe : 41mm
Spindel ϕ : 40mm,KN10x4
max. ϕ : 130 mm
2 Axial-, 2 Radial Pos.
- Beschlagspindel**
Klemmhöhe : 160mm
Spindel ϕ : 40mm
3 Axial-, 2 Radial Pos.
max. Axialhub : 115mm
max. ϕ : 214mm
Null ϕ : 112/154mm
Nullhöhe : 10mm
Drehrichtung : Re.

L 170100240 BE03

P	St	Identnummern / Va	Artikelnummer	Benennung	BK	Abmessung	Bemerkung
---	----	-------------------	---------------	-----------	----	-----------	-----------

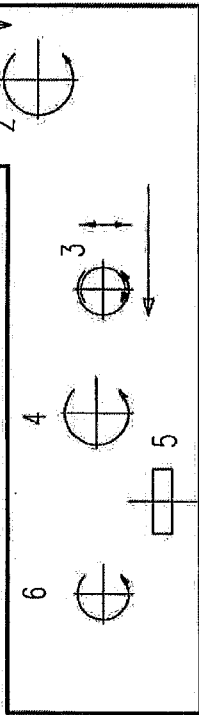
1	1	L 160005940	TR 100 0	Zw.-Ring		90x11x60,3NL,DTK75	
2	1	L 410727	WE 840 1 50	ProfilCut Werkzeug		HW:266.8x13x60,Z2,V2	
3	1	L 28020	TR 100 0	Zw.-Ring		90x0.1x60,6NL,DTK75	
4	1	L 160005920	TR 100 0	Zw.-Ring		90x17.9x60,3NL,DTK75	
5	1	L 410729	WE 840 1 50	ProfilCut Werkzeug		HW:290.8x13x60,Z2,V2	
6	1	L 160005921	TR 100 0	Zw.-Ring		90x9x60,3NL,DTK75	
7	1	L 160005915	TB 260 0	Spannbüchse		90/60x80x50	

Schneidelemente Gesamtaufleistung

1 2 L 951838 711000 31.12.4000
SE 154 1 50 ProfilCut Werkzeugsatz f. RSq HW:RE,Z2,d50,2-TLG.,92417

=====
4,00 L 5115 Wendeverschneider VS 2 HW:19x2
2,00 L 410728 ProfilCut Messer HW:12.8x19x2,PT9.51,RIFFEL
2,00 L 410730 ProfilCut Messer HW:12.8x12.5x2,PT3.04,RIFFEL
2,00 L 170080872 Einfachnutmesser HW,35x70x5.1
2,00 L 170080873 Einfachnutmesser HW,35x70x4.1
=====

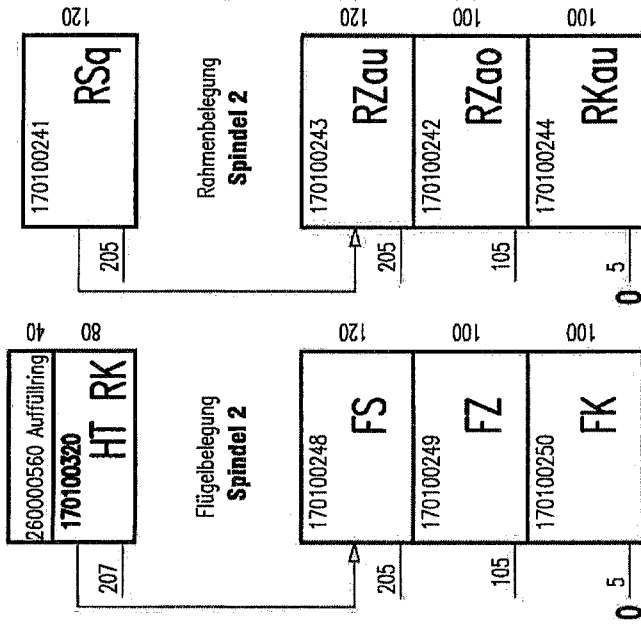
2010 / 21.09.		ProfilCut Werkzeugsatz f. RSq		Variable Merkmale	
LEITZ RIEDAU, RKI		HW:RE,Z2,d50,2-TLG.,92417		BFT	= B
Art. Nr SE 154 1 50		Seite 1		BO	=
Idn. Nr 2 L 951838 Var. 711000				BZH	=
Auftr. K 1 10 449171 1				KLH	=
				NH	=
				PBZ	= 92417



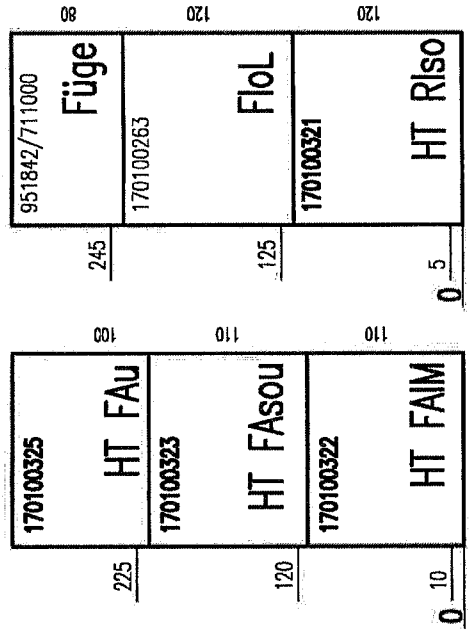
Spindel 1
Ablängsäge



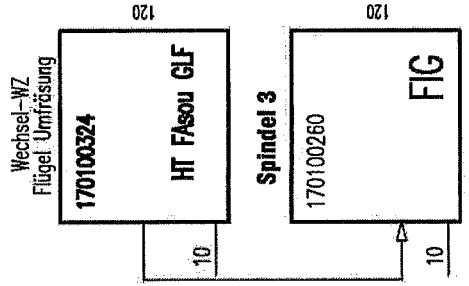
**Quer- und Längsfräsung
+ Außenumfräsung**



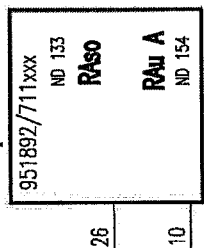
Spindel 4
Wechsel-WZ
Umfräsen



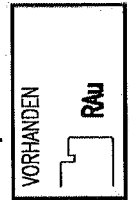
Spindel 4



Spindel 6

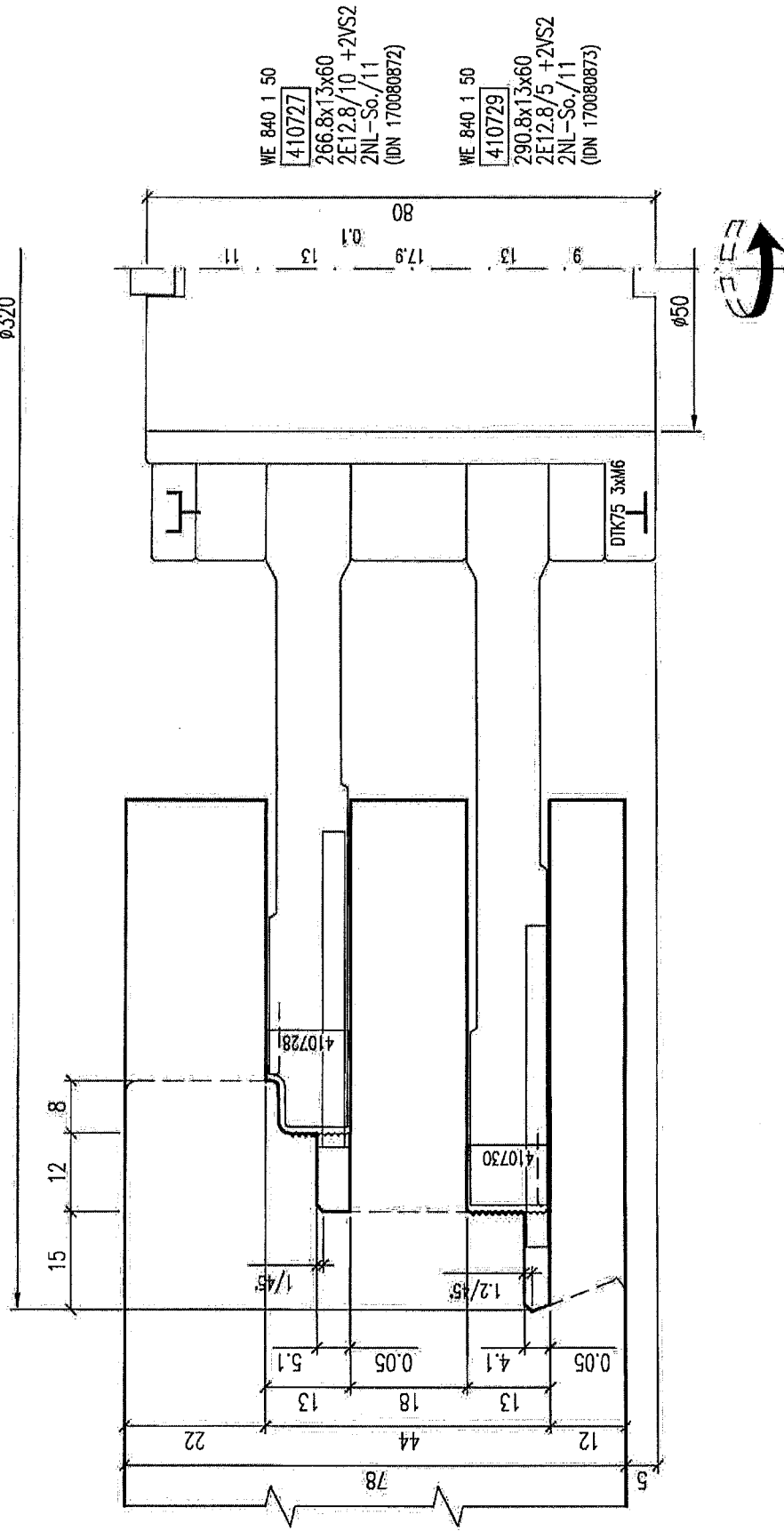


Spindel 5



- 1 Ablängsäge
Spindel ϕ : 40mm
Sägen ϕ : 400mm
- 2 S+Z Spindel
Klemmhöhe : 320mm
Spindel ϕ : 50mm
Hub: elektr. max.254
Null ϕ : 320mm
Nullhöhe : 5mm
- 3 Längsspindel
Klemmhöhe : 120mm
Spindel ϕ : 50mm
ohne Hub
Null ϕ : 140 mm
Nullhöhe : 10mm
Drehrichtung : Re./Li.
- 4 Längsspindel
Klemmhöhe : 320mm
Spindel ϕ : 50mm
Hub : elektr. max.254
max. ϕ : 232mm
Null ϕ : 140mm
Nullhöhe : 5mm
Drehrichtung : Re.
- 5 horizontal oben
Klemmhöhe : 41mm
Spindel ϕ : 40mm,KN10x4
max. ϕ : 130 mm
2 Axial-, 2 Radial Pos.
- 6 Beschlagspindel
Klemmhöhe : 160mm
Spindel ϕ : 40mm
3 Axial-, 2 Radial Pos.
max. Axialhub : 115mm
max. ϕ : 214mm
Null ϕ : 112/154mm
Nullhöhe : 10mm
Drehrichtung : Re.

Ø320



Profilbezeichnung lt. Schnitt
Rahmen-PBZ = 92417

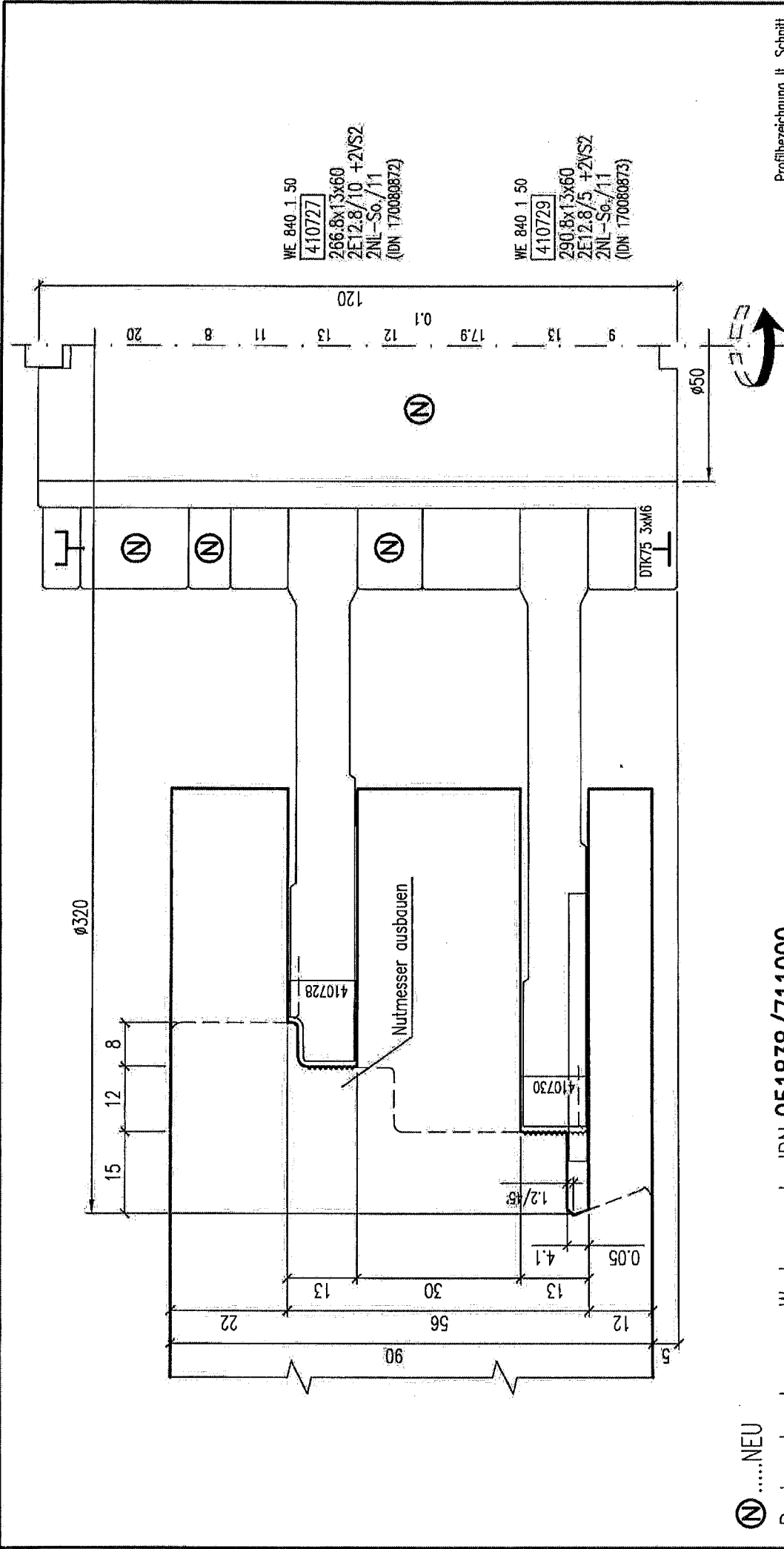
Zähnezahl :	2
Spanwinkel :	
ZR Ø mm :	90
MAN (Handvorschub)	
n.:	max/Drehzahlbereich

Schutzvermerk	2009	Datum	Name	Werk
DIN 34-1-1 D	erst.	09.07.	KIA	A-4752 RIEDAU AUSTRIA
Toleranzen nach LEITZ Werknorm	gepr.	09.07.	KIA	
Schneidequalität HW	det.			
Maßstab 1:1				

		Ers. für	
		Ers. durch	
Toleranzen nach LEITZ Werknorm		Ablage-Nr.	
Schneidequalität HW		Artikel-Nr.	
Maßstab 1:1		SE 154 1 50	

<h1>ProfiCut Werkzeugsatz</h1> <p>RSq</p>			
Ident-Nr.		L 951838/711000	
SA01		SA01	

LeitzCAD



WE 840 1.50
 410727
 266.8x13x60
 2E12.8/10 +2VS2
 2NL-S₆/11
 (IDN: 170080872)

WE 840 1.50
 410729
 290.8x13x60
 2E12.8/5 +2VS2
 2NL-S₆/11
 (IDN: 170080873)

ⓃNEU

Rest vorhanden aus Werkzeugsatz IDN 951838/711000

Profilbezeichnung lt. Schnitt
 Rahmen-PBZ = 92418

Zähmezahl :	2
Spanwinkel :	
ZR ϕ mm :	90
MAN (Handvorschub)	
n. max/Drehzahlbereich	

Schutzvermerk	DIN 34-1-1 D
Toleranzen nach	LEITZ Werknorm
Schneidenqualität	HW
Maßstab	1:1

2010	erst.	gepr.	det.
Datum	22.07.	22.07.	
Name	BMA	BMA	
Leitz			
Zusatzteile			
für HD 90 RSq			

Werk	A-4752 RIEDAU AUSTRIA
Artikel-Nr.	AT 199 0
Ident-Nr.	L 170100241

Ers. für	
Ers. durch	
Ablage-Nr.	
LeitzCAD	
SA01	

P	St	Identnummern / Va	Artikelnummer	Benennung	BK	Abmessung	Bemerkung
---	----	-------------------	---------------	-----------	----	-----------	-----------

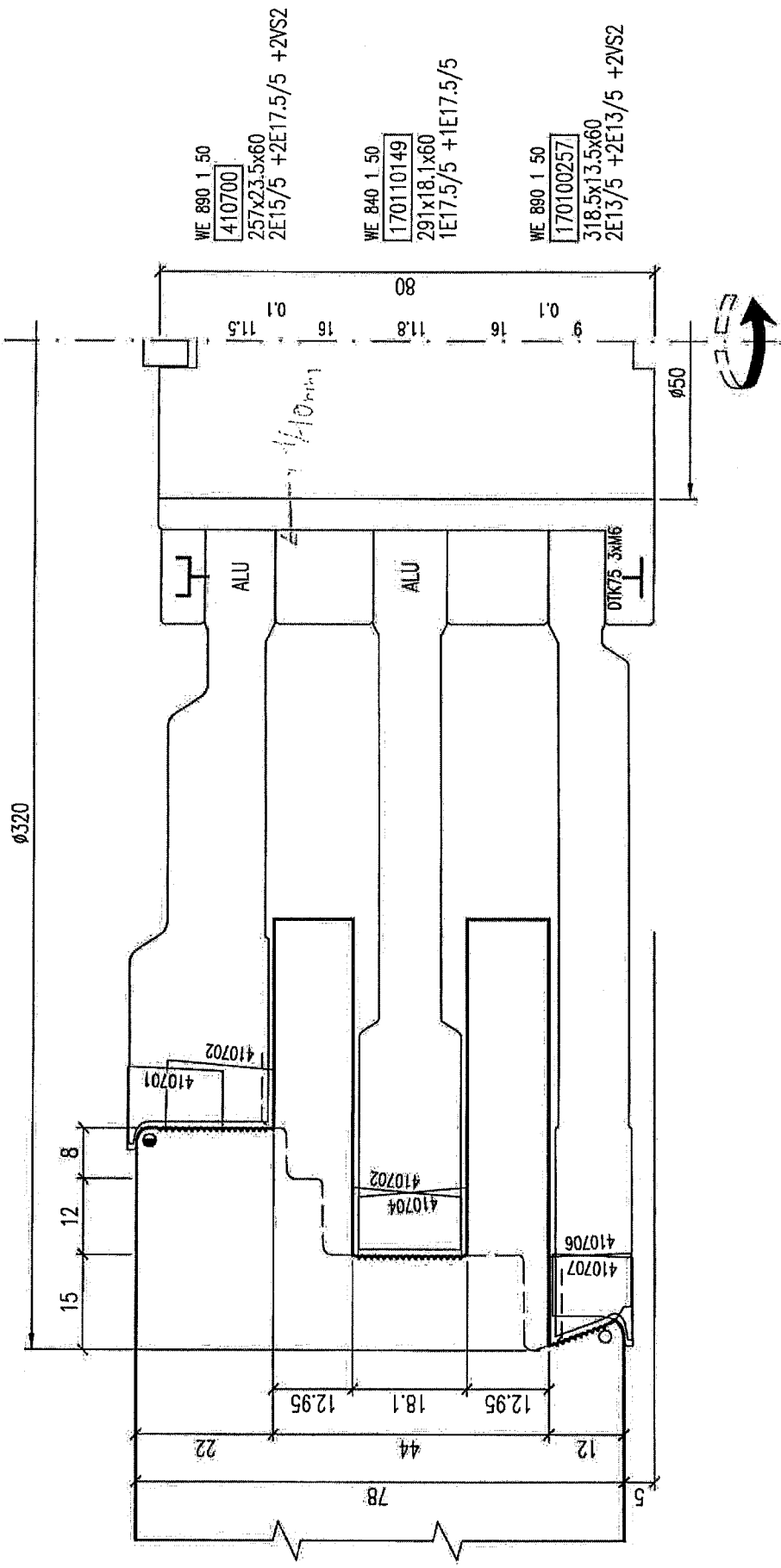
1	1	L 410700	WE 890 1 50	ProfilCut Werkzeug		HW: 257x23.5x60, Z2/2, V2	
2	1	L 28020	TR 100 0	Zw.-Ring		90x0.1x60, 6NL, DTK75	
3	1	L 160005813	TR 100 0	Zw.-Ring		90x16x60, 3NL, DTK75	
4	1	L 170110149	WE 840 1 50	ProfilCut Werkzeug		HW: 291x18.1x60, Z1/1	
5	1	L 160005813	TR 100 0	Zw.-Ring		90x16x60, 3NL, DTK75	
6	1	L 28020	TR 100 0	Zw.-Ring		90x0.1x60, 6NL, DTK75	
7	1	L 170100257	WE 890 1 50	ProfilCut Werkzeug		HW: 318.5x13.5x60, Z2/2, V2	
8	1	L 160005915	TB 260 0	Spannbüchse		90/60x80x50	

Schneidelemente Gesamtaufstellung

1 1 L 170100253 31.12.4000
 SE 150 1 50 ProfilCut Werkzeugsatz f. RZao HW:RE,Z2,d50,3-TLG.

4,00	L	5115	Wendevorschneider VS 2	HW: 19x2
2,00	L	410701	ProfilCut Messer	HW: 15.1x15x2, PT4.62, RIFFEL
3,00	L	410702	ProfilCut Messer	HW: 17.5x12.5x2, PT2.93, RIFFEL
1,00	L	410704	ProfilCut Messer	HW: 17.5x12.5x2, PT2.93, RIFFEL
2,00	L	410706	ProfilCut Messer	HW: 13x15.9x2, PT6.42, RIFFEL
2,00	L	410707	ProfilCut Messer	HW: 13x15.9x2, PT5.11

2010 / 21.09.	ProfilCut Werkzeugsatz f. RZao	Variable Merkmale
LEITZ RIEDAU, RKI	HW:RE, Z2, d50, 3-TLG.	=
Art. Nr	SE 150 1 50	=
Idn. Nr	1 L 170100253 Var.	=
Auftr.	K 1 10 449171 2	=
	Seite 2	=



WE 890 1.50
410700
257x23.5x60
2E15/5 +2E17.5/5 +2VS2

WE 840 1.50
170110149
291x18.1x60
1E17.5/5 +1E17.5/5

WE 890 1.50
170100257
318.5x13.5x60
2E13/5 +2E13/5 +2VS2

Zähnezahl :	2
Spanwinkel :	
ZR ø mm :	90
MAN (Handworschub)	
n: max/Drehzahlbereich	

Schutzvermerk	2010	Datum	Name	Werk
DIN 34-1-1 D	erst.	27.07.	BAA	A-4752 RIEDAU AUSTRIA
Toleranzen nach LEITZ Werknorm	gepr.	27.07.	BAA	
Schneidequalität HW	det.			
Maßstab 1:1				

Ers. für		LeitzCAD
Ers. durch		
Ablage-Nr.		
Artikel-Nr.		SE 150 1 50
Ident-Nr.		L 170100253 SA01

Ers. für		LeitzCAD
Ers. durch		
Ablage-Nr.		
Artikel-Nr.		SE 150 1 50
Ident-Nr.		L 170100253 SA01

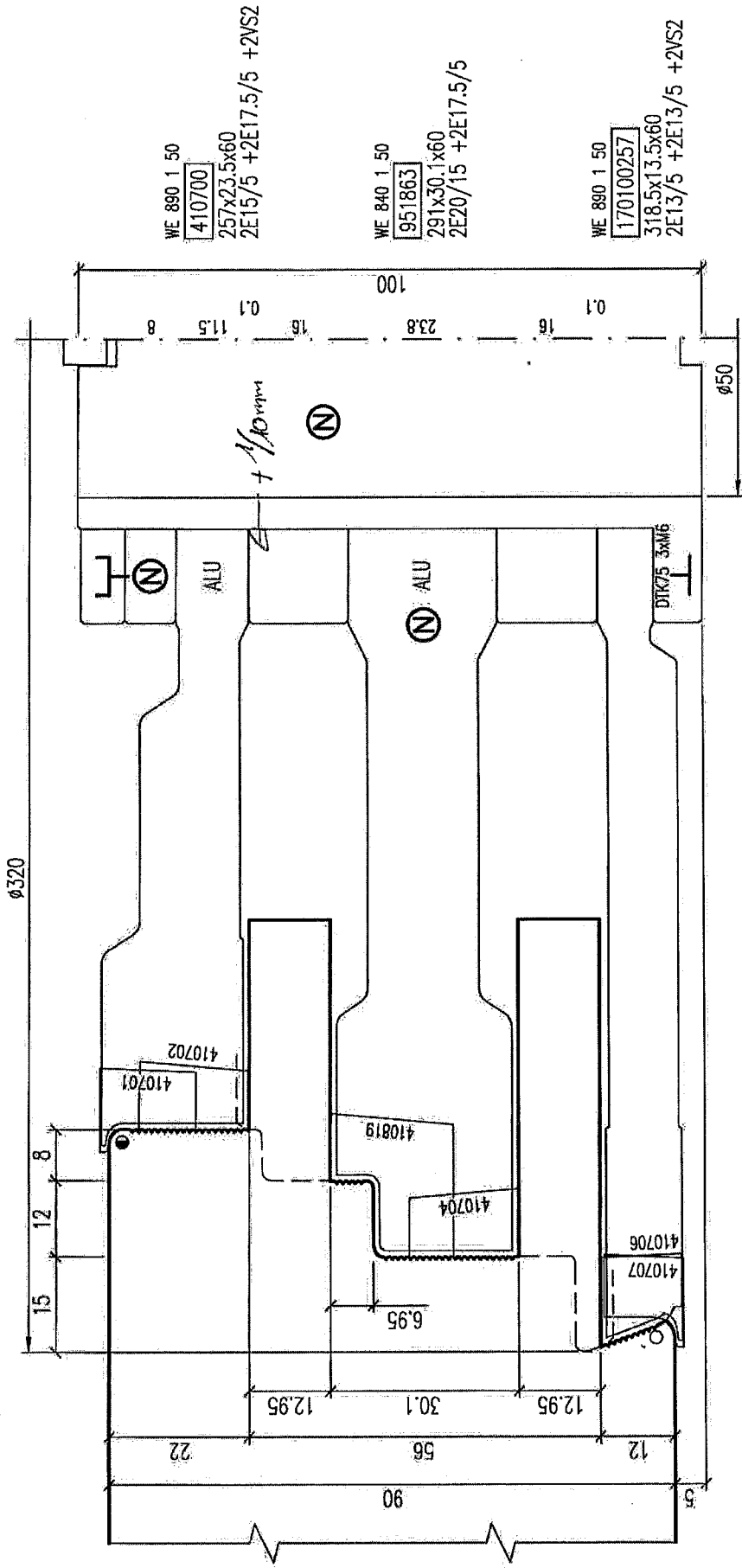
(ähnl. 951833/711000)

ProfilCut Werkzeugsatz RZ00

1:1

● R 2.0
○ R 3.0

Ind.	Anz.	Aenderungstext. / Mitt.Nr.	Datum	Name	gepr.



ⓃNEU

Rest vorhanden aus Werkzeugsatz IDN 170100253

Zähnezahl :	2
Spanwinkel :	
ZR ϕ mm :	90
MAN (Handvorschub)	
n. max/Drehzahlbereich	

Schutzvermerk DIN 34-1-1 D	2010	Datum	Name	Werk
	erst.	22.07.	BAA	A-4752 RIEDAU AUSTRIA
Toleranzen nach LEITZ Werknorm	gepr.	22.07.	BAA	
	det.			
Schneideneigenschaft HW	ProfiCut Zusatzwerkzeug für HD 90 RZao			
Maßstab 1:1				

Ers. für	SE 150 1 50
Ers. durch	
Ablage-Nr.	LeitzCAD
Artikel-Nr.	SA01
Ident-Nr.	L 170100242

P	St	Identnummern / Va	Artikelnummer	Benennung	BK	Abmessung	Bemerkung
1	1	L 170100256	WE 890 1 50	ProfilCut Werkzeug		HW: 287x23.5x60, Z2/2, V2	
2	1	L 28020	TR 100 0	Zw.-Ring		90x0.1x60, 6NL, DTK75	
3	1	L 160005813	TR 100 0	Zw.-Ring		90x16x60, 3NL, DTK75	
4	1	L 170110148	WE 840 1 50	ProfilCut Werkzeug		HW: 319.75x18.1x60, Z1/1	
5	1	L 160005813	TR 100 0	Zw.-Ring		90x16x60, 3NL, DTK75	
6	1	L 28020	TR 100 0	Zw.-Ring		90x0.1x60, 6NL, DTK75	
7	1	L 170100255	WE 890 1 50	ProfilCut Werkzeug		HW: 261.22x13.5x60, Z2/2, V2	
8	1	L 160005915	TB 260 0	Spannbüchse		90/60x80x50	

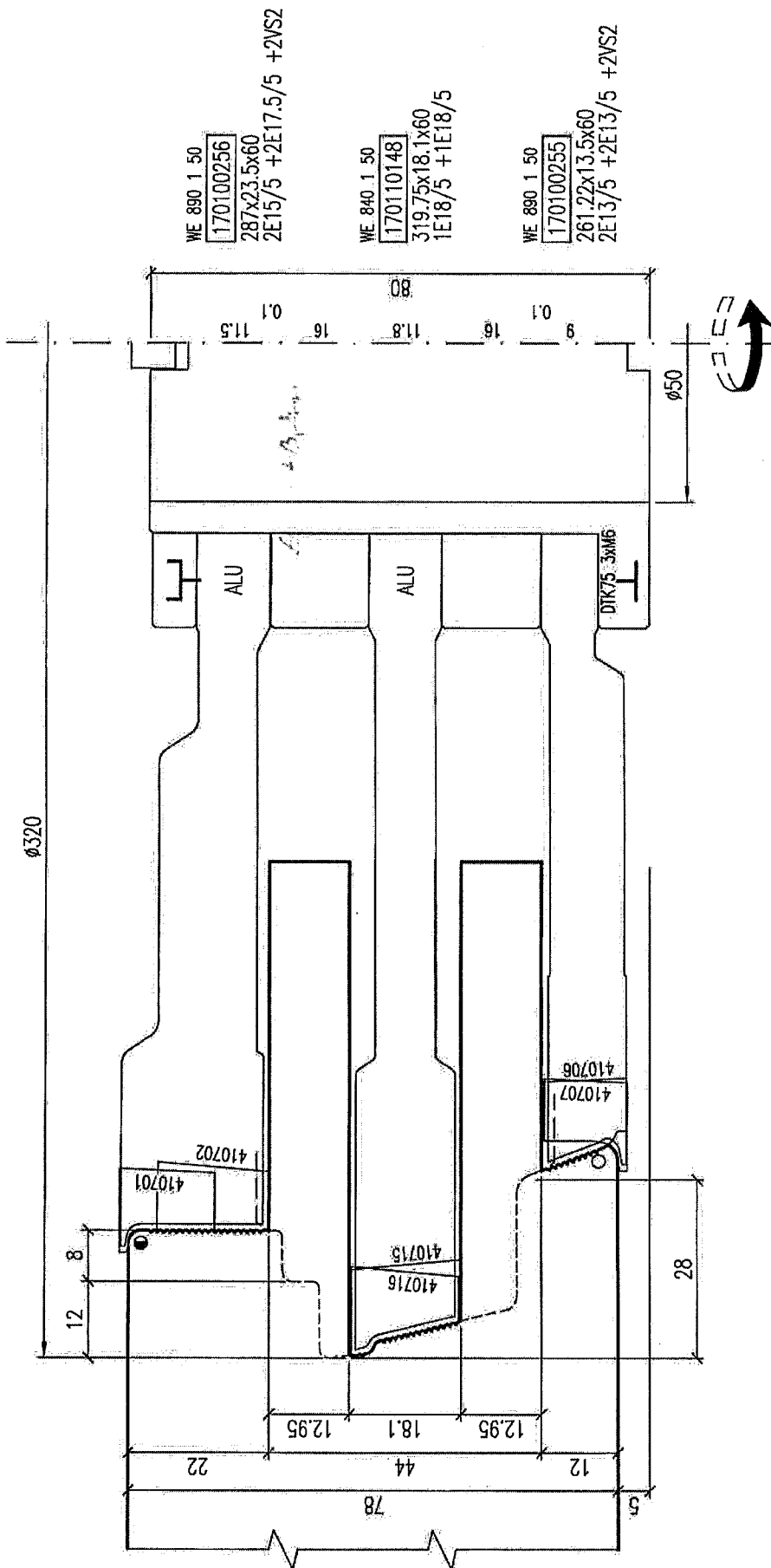
Schneidelemente Gesamtauflistung

1 1 L 170100252 31.12.4000
 SE 151 1 50 ProfilCut Werkzeugsatz f. RZau HW:RE, Z2, d50, 3-TLG.

4,00	L	5115	Wendevorschneider VS 2	HW: 19x2
2,00	L	410701	ProfilCut Messer	HW: 15.1x15x2, PT4.62, RIFFEL
2,00	L	410702	ProfilCut Messer	HW: 17.5x12.5x2, PT2.93, RIFFEL
2,00	L	410706	ProfilCut Messer	HW: 13x15.9x2, PT6.42, RIFFEL
2,00	L	410707	ProfilCut Messer	HW: 13x15.9x2, PT5.11
1,00	L	410715	ProfilCut Messer	HW: 18x15.8x2, PT7.41, RIFFEL
1,00	L	410716	ProfilCut Messer	HW: 18x16x2, PT7.86, RIFFEL

2010 / 21.09.	ProfilCut Werkzeugsatz f. RZau	
LEITZ RIEDAU, RKI	HW:RE, Z2, d50, 3-TLG.	
Art. Nr	SE 151 1 50	Seite 3
Idn. Nr	1 L 170100252 Var.	
Auftr.	K 1 10 449171	3

Variable Merkmale
 =
 =
 =
 =
 =
 =



WE 890 1 50
 170100256
 287x23.5x60
 2E15/5 +2E17.5/5 +2VS2

WE 840 1 50
 170110148
 319.75x18.1x60
 1E18/5 +1E18/5

WE 890 1 50
 170100255
 261.22x13.5x60
 2E13/5 +2E13/5 +2VS2

Zähnezahl :	2
Spanwinkel :	
ZR ø mm :	90
MAN (Handvorschub)	
n.: max/Drehzahlbereich	

Schutzvermerk	DIN 34-1-1 D
Toleranzen nach	LEITZ Werknorm
Schneidequalität	HW
Maßstab	1:1

2010	Datum	Name
erst.	27.07.	BAA
gepr.	27.07.	BAA
det.		

leitz

Werk
 A-4752
 RIEDAU
 AUSTRIA

ProfilCut Werkzeugsatz
 RZau

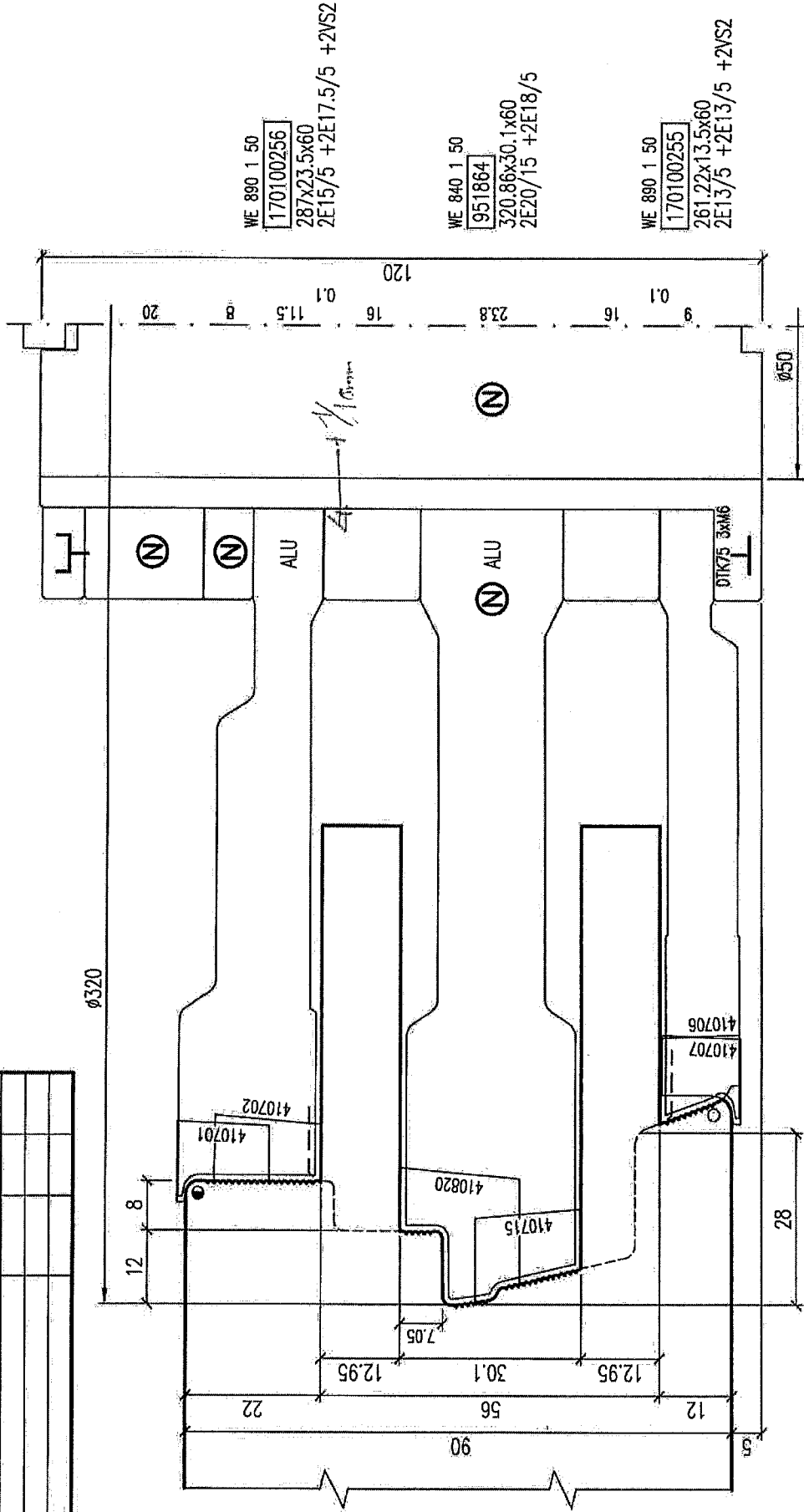
Ers. für	(ähnl. 951835/711000)
Ers. durch	
Ablage-Nr.	
Artikel-Nr.	SE 151 1 50
Ident-Nr.	L 170100252 SA01

● R 2.0
 ○ R 3.0

P	St	Identnummern / Va	Artikelnummer	Benennung	BK	Abmessung	Bemerkung
1	1	L 28638	TR 100 0	Zw.-Ring		90x20x60, 6NL, DTK75	
2	1	L 160005926	TR 100 0	Zw.-Ring		90x8x60, 3NL, DTK75	
3	1	L 951864	WE 840 1 50	ProfilCut Werkzeug		HW:320.86x30.1x60, Z2/2	
4	1	L 11002142	700007 TB 260 0	Spannbüchse		90/60x120x50	
Schneidelemente Gesamtaufstellung							
1	1	L 170100243		31.12.4000			
		SE 151 1 50		ProfilCut Werkzeugsatz f. RZau		HW:RE, Z2, d50, 1-TLG.	
=====							
		2,00 L 410715		ProfilCut Messer		HW:18x15.8x2, PF7.41, RIFFEL	
		2,00 L 410820		ProfilCut Messer		HW:20.1x25x2, PF15.71, RIFFEL	
=====							

		Variable Merkmale	
2010 / 21.09.	ProfilCut Werkzeugsatz f. RZau	=	
LEITZ RIEBAU, RKI	HW:RE, Z2, d50, 1-TLG.	=	
Art. Nr	SE 151 1 50	=	
Idn. Nr	1 L 170100243 Var.	=	
Auftr.	K 1 10 449171 13	=	
	Seite 13	=	

Ind. Anz.	Änderungstext / Mitt.Nr.	Datum	Name	gepr.



WE 890 1 50
170100256
 287x23.5x60
 2E15/5 + 2E17.5/5 + 2VS2

WE 840 1 50
951864
 320.86x30.1x60
 2E20/15 + 2E18/5

WE 890 1 50
170100255
 261.22x13.5x60
 2E13/5 + 2E13/5 + 2VS2

ⓃNEU

Rest vorhanden aus Werkzeugsatz IDN 170100252

Zähnezahl :	2
Sponwinkel :	
ZR ϕ mm :	90
MAN (Handvorschub)	
n. max./Drehzahlbereich	

Schutzvermerk DIN 34-1-1 D	2010	Datum	Name	Werk A-4752 RIEDAU AUSTRIA
	erst.	22.07.	BAA	
Toleranzen nach LEITZ Werknorm	gepr.	22.07.	BAA	Leitz ProfilCut Zusatzwerkzeug für HD 90 RZau
Schneidequalität HW	det.			
Maßstab 1:1				

Ers. für	
Ers. durch	
Ablage-Nr.	
Artikel-Nr.	SE 151 1 50
Ident-Nr.	L 170100243
	SA01

LeitzCAD

P	St	Identnummern / Va	Artikelnummer	Benennung	BK	Abmessung	Bemerkung
---	----	-------------------	---------------	-----------	----	-----------	-----------

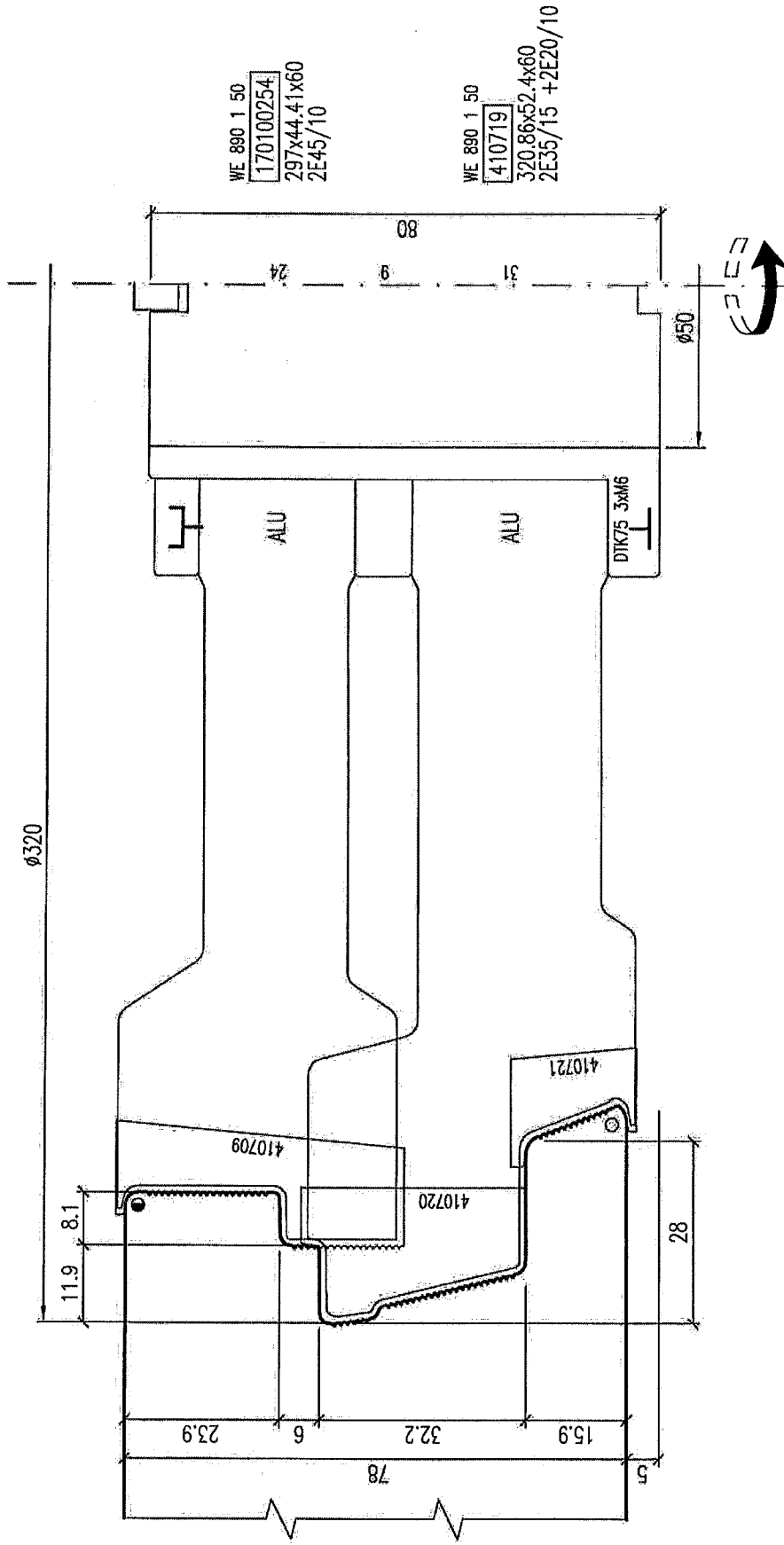
1	1	L 170100254	WE 890 1 50	ProfilCut Werkzeug		HW:297x44.41x60,Z2	
2	1	L 160005921	TR 100 0	Zw.-Ring		90x9x60,3NL,DTK75	
3	1	L 410719	WE 890 1 50	ProfilCut Werkzeug		HW:320.86x52.4x60,Z2/2	
4	1	L 160005915	TB 260 0	Spannbüchse		90/60x80x50	

Schneidelemente Gesamtaufliistung

1	1	L 170100251	31.12.4000				
		SE 158 1 50	ProfilCut Werkzeugsatz f. RKau	HW:RE,Z2,d50,2-TLG.			

=====
 2,00 L 410709 ProfilCut Messer HW:45.1x19.5x2,PT9.35,RIFFEL
 2,00 L 410720 ProfilCut Messer HW:35x24x2,PT14.24,RIFFEL
 2,00 L 410721 ProfilCut Messer HW:20.1x19.2x2,PT9.23,RIFFEL
 =====

2010 / 21.09.		ProfilCut Werkzeugsatz f. RKau		Variable Merkmale	
LEITZ RIEDAU, RKI		HW:RE,Z2,d50,2-TLG.		=	
Art. Nr	SE 158 1 50			=	
Idn. Nr	1 L 170100251	Var.	Seite 4	=	
Auftr.	K 1 10 449171	4		=	



Zähnezahl :	2
Spanwinkel :	
ZR ϕ mm :	90
MAN (Handvorschub)	
n.: max/Drehzahlbereich	

- R 2.0
- R 3.0

Schutzvermerk	2010	Datum	Name	Werk
DIN 34-1-1 D	erst.	27.07.	BAA	A-4752 RIEDAU AUSTRIA
Toleranzen nach LEITZ Werknorm	gepr.	27.07.	BAA	
Schneidequalität HW	det.			
Maßstab 1:1				

ProfilCut Werkzeugsatz

RKau kompl.

Werk
A-4752
RIEDAU
AUSTRIA

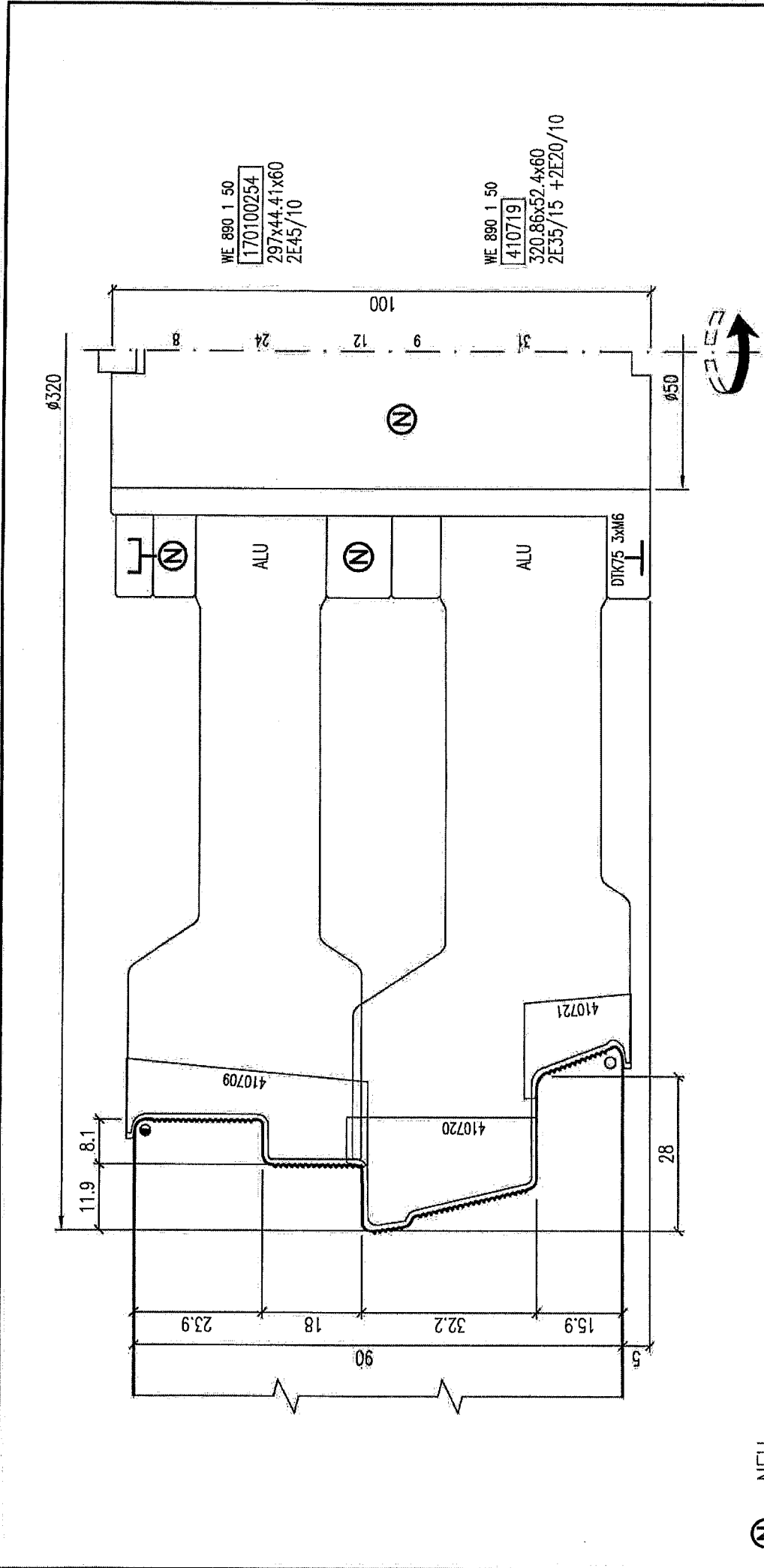
Ers. für
Ers. durch
Ablage-Nr.

(ähnl. 951836/711000)

Artikel-Nr.	SE 158 1 50	LeitzCAD
Ident-Nr.	L 170100251	SA01

P	St	Identnummern / Va	Artikelnummer	Benennung	BK	Abmessung	Bemerkung
1	1	L 160005926	TR 100 0	Zw.-Ring		90x8x60, 3NL, DTK75	
2	1	L 170006129	TR 100 0	Zw.-Ring		90x12x60, 3NL, DTK75	
3	1	L 29679	TB 260 0	Spannbüchse		90/60x100x50	

2010 / 21.09.	Zusatzteile f. RKau	Variable Merkmale
LEITZ RIEDAU, RKI		=
Art. Nr AF 199 0		=
Idn. Nr 1 L 170100244 Var.	Seite 14	=
Auftr. K 1 10 449171 14		=



ⓃNEU

Rest vorhanden aus Werkzeugsatz IDN 170100251

Profilbezeichnung lt. Schnitt
Rahmen-PBZ = 92418

Zähnezahl :	2
Spanwinkel :	
ZR ϕ mm :	90
MAN (Handvorschub)	
n.: max/Drehzahlbereich	

Schutzvermerk	2010	Datum	Name	Werk
DIN 34-1-1 D	erst.	22.07.	BAA	A-4752 RIEDAU AUSTRIA
Toleranzen nach LEITZ Werknorm	gepr.	22.07.	BAA	
Schneidqualität HW	det.			
Maßstab 1:1				

Leitz			
Zusatzteile			
für HD 90 RKau kompl.			
Ers. für	Ers. durch	Artikel-Nr.	LeitzCAD
	Ablage-Nr.	AT 199 0	
Ident-Nr.	L 170100244	SA01	

P	St	Identnummern / Va	Artikelnummer	Benennung	BK	Abmessung	Bemerkung
---	----	-------------------	---------------	-----------	----	-----------	-----------

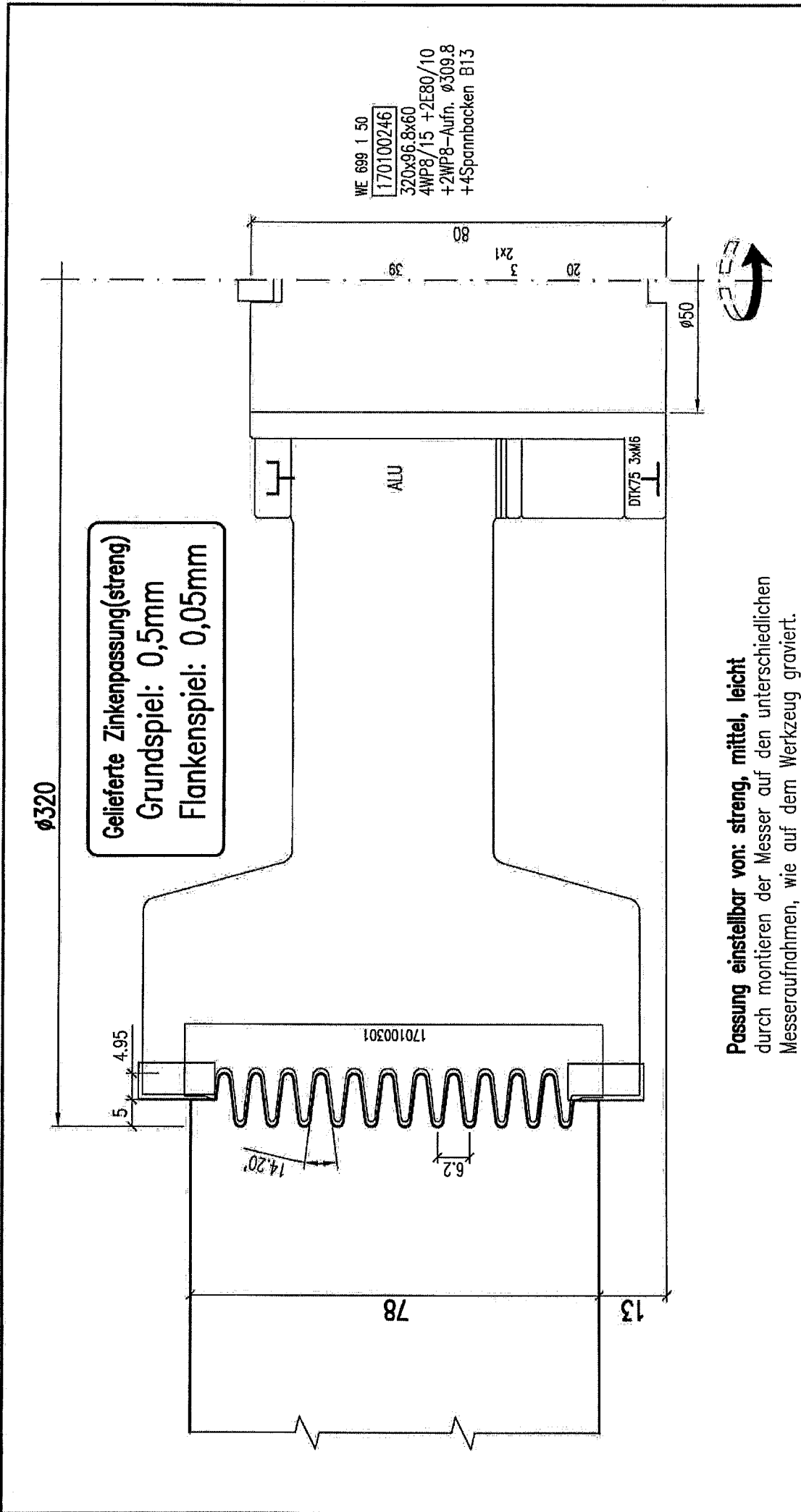
1	1	L 170100246	WE 699 1 50	ProfilCut Werkzeug		HW:320x97x60, Z2/2/2	
2	2	L 28023	TR 100 0	Zw.-Ring		90x1x60, 6NL, DTK75	
3	1	L 28634	TR 100 0	Zw.-Ring		90x3x60, 6NL, DTK75	
4	1	L 28638	TR 100 0	Zw.-Ring		90x20x60, 6NL, DTK75	
5	1	L 160005915	TB 260 0	Spannbüchse		90/60x80x50	

Schneidelemente Gesamtaufistung

1	1	L 170100245	31.12.4000				
		SE 699 1 50	ProfilCut Werkzeugsatz			HW:RE,D320,d50,Z2,1-TLG.	

= = = = =
 4,00 L 5070 Wendemesser WP8/15 HW:14.7x8x1.5;FEINKORN,50°
 2,00 L 170100301 ProfilCut Messer HW:80.2x21x2,PT11.27
 = = = = =

2010 / 21.09.	ProfilCut Werkzeugsatz	Variable Merkmale	=
LEITZ RIEDAU, RKI	HW:RE,D320,d50,Z2,1-TLG.		=
Art. Nr SE 699 1 50	Seite 7		=
Idn. Nr 1 L 170100245	Var.		=
Auftr. K 1 10 449171	7		=



Passung einstellbar von: streng, mittel, leicht
 durch montieren der Messer auf den unterschiedlichen
 Messeraufnahmen, wie auf dem Werkzeug graviert.

Zähnezahl : 2/2/2
Spanwinkel :
ZR ø mm : 90
MAN (Handvorschub)
n.: max/Drehzahlbereich

Schutzvermerk DIN 34-1-1 D	2010	Datum	Name	Werk
Toleranzen nach LEITZ Werknorm	erst.	23.07.	BAA	A-4752 RIEDAU AUSTRIA
Schneidenqualität HW	gepr.	23.07.	BAA	
Maßstab 1:1	det.			

		Ers. für Ers. durch Ablage-Nr.	
		Artikel-Nr. SE 699 1 50	
ProfilCut Werkzeugsatz Verleimprofil			
		Ident-Nr. L 170100245 SA01	

WE 699 1 50 170100246 320x96.8x60 4WP8/15 +2E80/10 +2WP8-Aufrn. ø309.8 +4Spannbacken B13	
LeitzCAD	

P	St	Identnummern / Va	Artikelnummer	Benennung	BK	Abmessung	Bemerkung
---	----	-------------------	---------------	-----------	----	-----------	-----------

1	2	L 410720	TM 140 0 50	ProfilCut Messer		HW:35x24x2, PT14.24, RIFFEL	
2	2	L 260000272	TD 110 0	Spannbacke profiliert Typ K1		33x30x8.27, Zg.410720	
3	4	L 160001393	AT 104 0	Schr.mit Scheibe f. Spg.Klu.A1		BAUGRUPPEN-IDN (M6)	
4	2	L 8851	TK 115 0	Paßkerbstift Mat.46S20+C(C)		DIN-1472;3x6	
5	2	L 410721	TM 140 0 50	ProfilCut Messer		HW:20.1x19.2x2, PT9.23, RIFFEL	
6	2	L 160001479	TD 110 0	Spannbacke gerade "Typ K1"		18x20x8.27	
7	2	L 160001393	AT 104 0	Schr.mit Scheibe f. Spg.Klu.A1		BAUGRUPPEN-IDN (M6)	
8	2	L 8851	TK 115 0	Paßkerbstift Mat.46S20+C(C)		DIN-1472;3x6	

Schneidelemente Gesamtauflistung

1 1 L 168105365 31.12.4000
 WE 890 1 50 ProfilCut Werkzeug HW:320.86x52.4x60, Z2/2

=====
 2,00 L 410720 ProfilCut Messer HW:35x24x2, PT14.24, RIFFEL
 2,00 L 410721 ProfilCut Messer HW:20.1x19.2x2, PT9.23, RIFFEL
 =====

2010 / 21.09.	ProfilCut Werkzeug	Variable Merkmale
LEITZ RIEDAU, RKI	HW:320.86x52.4x60, Z2/2	=
Art. Nr WE 890 1 50	Seite 6	=
Idn. Nr 1 L 168105365 Var.		=
Auftr. K 1 10 449171 6		=